



АДМИНИСТРАЦИЯ ГОРОДА ЕНИСЕЙСКА
Красноярского края

ПОСТАНОВЛЕНИЕ

27 10 2022, г.

г. Енисейск

№ 411-12

О внесении изменений в постановление администрации города Енисейска от 30.03.2022 №111-п «Об установлении публичного сервитута»

В соответствии с Федеральным законом от 06.10.2003 № 131-ФЗ «Об общих принципах организации местного самоуправления в Российской Федерации», Федеральным Законом от 25.10.2001 №137-ФЗ «О введении в действие Земельного кодекса РФ», Федеральным законом от 23.06.2014 № 171-ФЗ «О внесении изменений в Земельный кодекс Российской Федерации и отдельные законодательные акты Российской Федерации», руководствуясь ст.ст. 5, 8, 43, 44, 46 Устава города Енисейска, ПОСТАНОВЛЯЮ:

1. Внести изменения в постановление администрации города Енисейска от 30.03.2022 №111- п «Об установлении публичного сервитута»:

1.1. пункт 1 изложить в следующей редакции:

«Установить публичный сервитут в пользу АО «Красноярская региональная энергетическая компания» ОГРН 11524680011773, ИНН 2460087269, адрес юридического лица: 660049, г. Красноярск, пр. Мира, 10, в целях размещения объекта электросетевого хозяйства, необходимого для подключения к электрическим сетям ЛЭП-0,4 кВ в составе объекта: «Строительство двух ЛЭП-0,4 кВ, для электроснабжения объекта, расположенного по адресу: г. Енисейск, ул. Худзинского, 10, в границах земельных участков с кадастровыми номерами: 24:47:0010131:27, 24:47:0010132:29, 24:47:0010132:22, 24:47:0010132:23, 24:47:0010132:24 (входят в единое землепользование 24:47:0000000:42), 24:47:0010133:29, 24:47:0010133:28 (входят в единое землепользование 24:47:0000000:71), 24:47:0010130:61, 24:47:0010130:60, 24:47:0010130:59, 24:47:0010130:64, 24:47:0010130:65, 24:47:0010130:66 (входят в единое землепользование 24:47:0000000:46), 24:47:0010130:372, 24:47:0000000:3696, 24:47:0000000:3700, 24:47:0010130:192, кадастровых кварталов: 24:47:0010131, 24:47:0010132, 24:47:0010130, из состава земель: «земли населённых пунктов», общей площадью 1766 кв. м».

1.2. Приложение к постановлению изложить в редакции, согласно приложению к настоящему постановлению. Далее по тексту.

2. Опубликовать данное Постановление в печатном средстве массовой информации «Информационный бюллетень города Енисейска Красноярского края» и разместить на официальном интернет – портале органа местного самоуправления города Енисейска www.eniseysk.com.

3. Контроль за выполнением настоящего постановления оставляю за собой.

4. Настоящее постановление вступает в силу со дня подписания.

Исполняющий обязанности
главы города

О. Ю. Тихонова

ОПИСАНИЕ МЕСТОПОЛОЖЕНИЯ ГРАНИЦ

Публичный сервитут в целях размещения объекта электросетевого хозяйства, необходимого для подключения к электрическим сетям ЛЭП-0,4 кВ в составе объекта: «Строительство двух ЛЭП-0,4 кВ, для электроснабжения объекта, расположенного по адресу: г. Енисейск, ул. Худзинского, 10 (изменение местоположения)

(наименование объекта, местоположение границ которого описано (далее - объект)

Раздел I

Сведения об объекте		
№ п/п	Характеристики объекта	Описание характеристик
1	2	3
1	Местоположение объекта	Красноярский край, Енисейск г
2	Площадь объекта ± величина погрешности определения площади ($P \pm \Delta P$), м ²	1766 ± 15
3	Иные характеристики объекта	Установить публичный сервитут в пользу АО «Красноярская региональная энергетическая компания» ОГРН 11524680011773, ИНН 2460087269, адрес юридического лица: 660049, г. Красноярск, пр. Мира, 10; в целях размещения объекта электросетевого хозяйства, необходимого для подключения к электрическим сетям ЛЭП-0,4 кВ в составе объекта: «Строительство двух ЛЭП-0,4 кВ, для электроснабжения объекта, расположенного по адресу: г. Енисейск, ул. Худзинского, 10, в границах земельных участков с кадастровыми номерами: 24:47:0010131:27, 24:47:0010132:29, 24:47:0010132:22, 24:47:0010132:23, 24:47:0010132:24 (входят в единое землепользование 24:47:0000000:42), 24:47:0010133:29, 24:47:0010133:28 (входят в единое землепользование 24:47:0000000:71), 24:47:0010130:61, 24:47:0010130:60, 24:47:0010130:59, 24:47:0010130:64, 24:47:0010130:65, 24:47:0010130:66 (входят в единое землепользование 24:47:0000000:46), 24:47:0010130:372, 24:47:0000000:3696, 24:47:0000000:3700, 24:47:0010130:192, кадастровых кварталов: 24:47:0010131, 24:47:0010132, 24:47:0010130, из состава земель: «земли населённых пунктов», общей площадью 1766 кв. м. Определить срок действия публичного сервитута: 49 (сорок девять) лет.

Раздел 2

Сведения о местоположении границ объекта					
1. Система координат МСК 167 (зона 4)					
2. Сведения о характерных точках границ объекта					
Обозначение характерных точек границ	Координаты, м		Метод определения координат характерной точки	Средняя квадратическая погрешность положения характерной точки (М), м	Описание обозначения точки на местности (при наличии)
	X	Y			
1	2	3	4	5	6
1	-	-	-	-	-
3. Сведения о характерных точках части (частей) границы объекта					
Обозначение характерных точек части границы	Координаты, м		Метод определения координат характерной точки	Средняя квадратическая погрешность положения характерной точки (М), м	Описание обозначения точки на местности (при наличии)
	X	Y			
1	2	3	4	5	6
-	-	-	-	-	-

Раздел 3

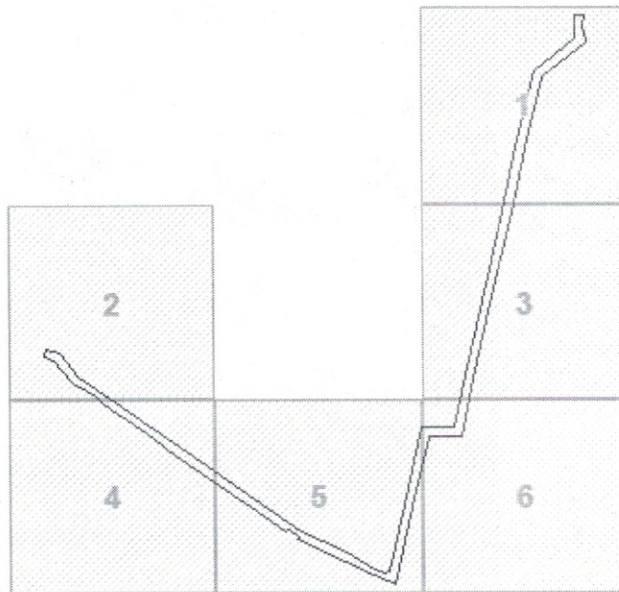
Сведения о местоположении измененных (уточненных) границ объекта							
1. Система координат МСК 167 (зона 4)							
2. Сведения о характерных точках границ объекта							
Обозначение характерных точек границ	Существующие координаты, м		Измененные (уточненные) координаты, м		Метод определения координат характерной точки	Средняя квадратическая погрешность положения характерной точки (Mt), м	Описание обозначения точки на местности (при наличии)
	X	Y	X	Y			
1	2	3	4	5	6	7	8
1	904381.55	58407.98	904383.48	58404.08	Аналитический метод	0.1	-
2	904378.81	58407.34	904379.47	58403.50	Аналитический метод	0.1	-
3	904371.17	58403.91	904372.08	58405.19	Аналитический метод	0.1	-
4	904357.20	58386.05	904357.20	58386.05	Аналитический метод	0.1	-
5	904325.86	58378.20	904325.86	58378.20	Аналитический метод	0.1	-
6	904298.04	58372.34	904298.04	58372.34	Аналитический метод	0.1	-
7	904260.05	58362.88	904260.05	58362.88	Аналитический метод	0.1	-
8	904226.72	58355.31	904226.72	58355.31	Аналитический метод	0.1	-
9	904201.25	58349.64	904201.25	58349.64	Аналитический метод	0.1	-
10	904201.09	58335.61	904201.09	58335.61	Аналитический метод	0.1	-
11	904170.06	58328.50	904170.06	58328.50	Аналитический метод	0.1	-
12	904136.17	58320.74	904136.17	58320.74	Аналитический метод	0.1	-
13	904137.43	58316.93	904137.43	58316.93	Аналитический метод	0.1	-
14	-	-	904140.24	58311.22	Аналитический метод	0.1	-
15	904151.81	58286.70	904151.81	58286.70	Аналитический метод	0.1	-
16	904154.19	58282.40	904154.19	58282.40	Аналитический метод	0.1	-
17	904156.33	58278.28	904156.33	58278.28	Аналитический метод	0.1	-
18	904156.76	58278.42	904156.76	58278.42	Аналитический метод	0.1	-
19	904159.90	58274.44	904159.90	58274.44	Аналитический метод	0.1	-
20	904159.50	58272.81	904159.50	58272.81	Аналитический метод	0.1	-
21	904170.36	58257.44	904170.36	58257.44	Аналитический метод	0.1	-
22	904182.72	58239.53	904182.72	58239.53	Аналитический метод	0.1	-
23	904190.82	58227.95	904190.82	58227.95	Аналитический метод	0.1	-
24	904195.37	58221.79	904195.37	58221.79	Аналитический метод	0.1	-

Сведения о местоположении измененных (уточненных) границ объекта							
1. Система координат МСК 167 (зона 4)							
2. Сведения о характерных точках границ объекта							
Обозначение характерных точек границ	Существующие координаты, м		Измененные (уточненные) координаты, м		Метод определения координат характерной точки	Средняя квадратическая погрешность положения характерной точки (Mt), м	Описание обозначения точки на местности (при наличии)
	X	Y	X	Y			
25	904197.48	58218.89	904197.48	58218.89	Аналитический метод	0.1	-
26	904202.08	58213.20	904202.08	58213.20	Аналитический метод	0.1	-
27	904204.41	58209.98	904204.41	58209.98	Аналитический метод	0.1	-
28	904208.52	58204.31	904208.52	58204.31	Аналитический метод	0.1	-
29	904210.73	58201.25	904210.73	58201.25	Аналитический метод	0.1	-
30	904210.65	58200.76	904210.65	58200.76	Аналитический метод	0.1	-
31	904212.98	58197.56	904212.98	58197.56	Аналитический метод	0.1	-
32	904215.79	58194.00	904215.79	58194.00	Аналитический метод	0.1	-
33	904218.42	58190.55	904218.42	58190.55	Аналитический метод	0.1	-
34	904224.39	58180.71	904224.39	58180.71	Аналитический метод	0.1	-
35	904234.66	58172.56	904234.66	58172.56	Аналитический метод	0.1	-
36	904236.20	58167.84	904236.20	58167.84	Аналитический метод	0.1	-
37	904240.01	58169.09	904240.01	58169.09	Аналитический метод	0.1	-
38	904238.09	58174.95	904238.09	58174.95	Аналитический метод	0.1	-
39	904227.33	58183.48	904227.33	58183.48	Аналитический метод	0.1	-
40	904216.06	58199.53	904216.06	58199.53	Аналитический метод	0.1	-
41	904194.09	58230.26	904194.09	58230.26	Аналитический метод	0.1	-
42	904173.64	58259.73	904173.64	58259.73	Аналитический метод	0.1	-
43	904159.47	58279.79	904159.47	58279.79	Аналитический метод	0.1	-
44	904150.97	58297.99	904150.97	58297.99	Аналитический метод	0.1	-
45	904141.16	58314.09	904142.55	58311.84	Аналитический метод	0.1	-
46	904140.43	58316.52	904140.78	58316.63	Аналитический метод	0.1	-
47	904141.44	58317.84	904141.44	58317.84	Аналитический метод	0.1	-
48	904170.96	58324.60	904170.96	58324.60	Аналитический метод	0.1	-
49	904205.05	58332.41	904205.05	58332.41	Аналитический метод	0.1	-
50	904205.21	58346.43	904205.21	58346.43	Аналитический метод	0.1	-

Раздел 4

Схема расположения границ публичного сервитута

Обзорная схема границ ЗОУИТ



Масштаб 1:5910

Используемые условные знаки и обозначения:

	Характерная точка границы публичного сервитута
	Надписи номеров характерных точек границы публичного сервитута
	Граница публичного сервитута
	Граница кадастрового квартала
	Обозначение кадастрового квартала
	Существующая часть границы, имеющиеся в ЕГРН сведения о которой достаточны для определения ее местоположения
	Надписи кадастрового номера земельного участка
	Проектное местоположение инженерного сооружения

Подпись Леонович Ю. Е.

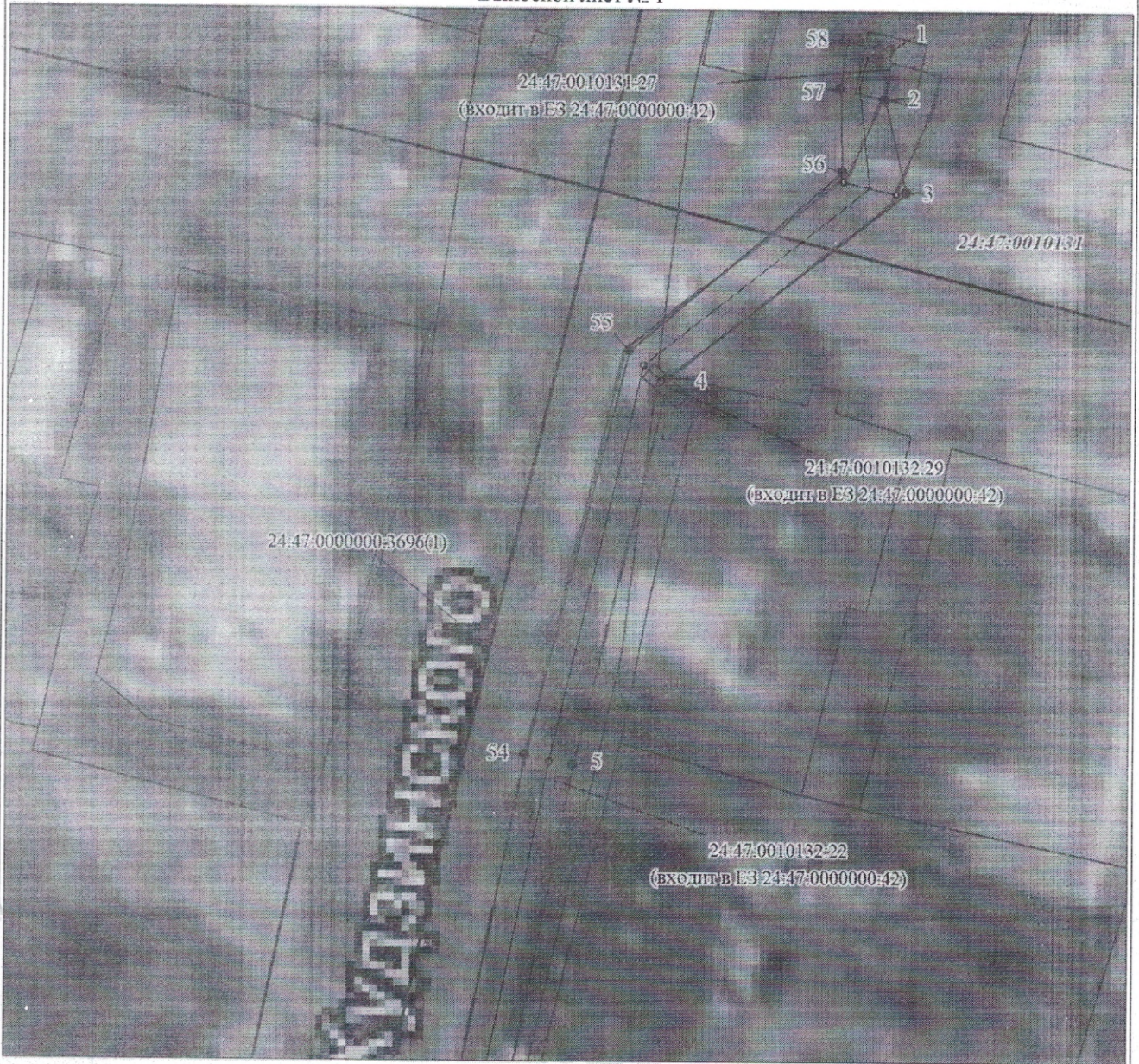
Место для оттиска печати (при наличии) лица, составившего описание местоположения границ объекта



Дата 23.09.2022г.

Схема расположения границ публичного сервитута

Выносной лист № 1



Масштаб 1:500

Используемые условные знаки и обозначения:

Условные обозначения представлены на листе 5

Подпись



Леонович Ю. Е.

Место для оттиска печати (при наличии) лица, составившего описание местоположения границ объекта

Дата 23.09.2022г.

Схема расположения границ публичного сервитута

Выносной лист № 2



Масштаб 1:500

Используемые условные знаки и обозначения:

Условные обозначения представлены на листе 5

Подпись *Ю. Е. Леонович* Леонович Ю. Е.

Место для отпечата печати (при наличии) лица, составившего описание местоположения границ объекта

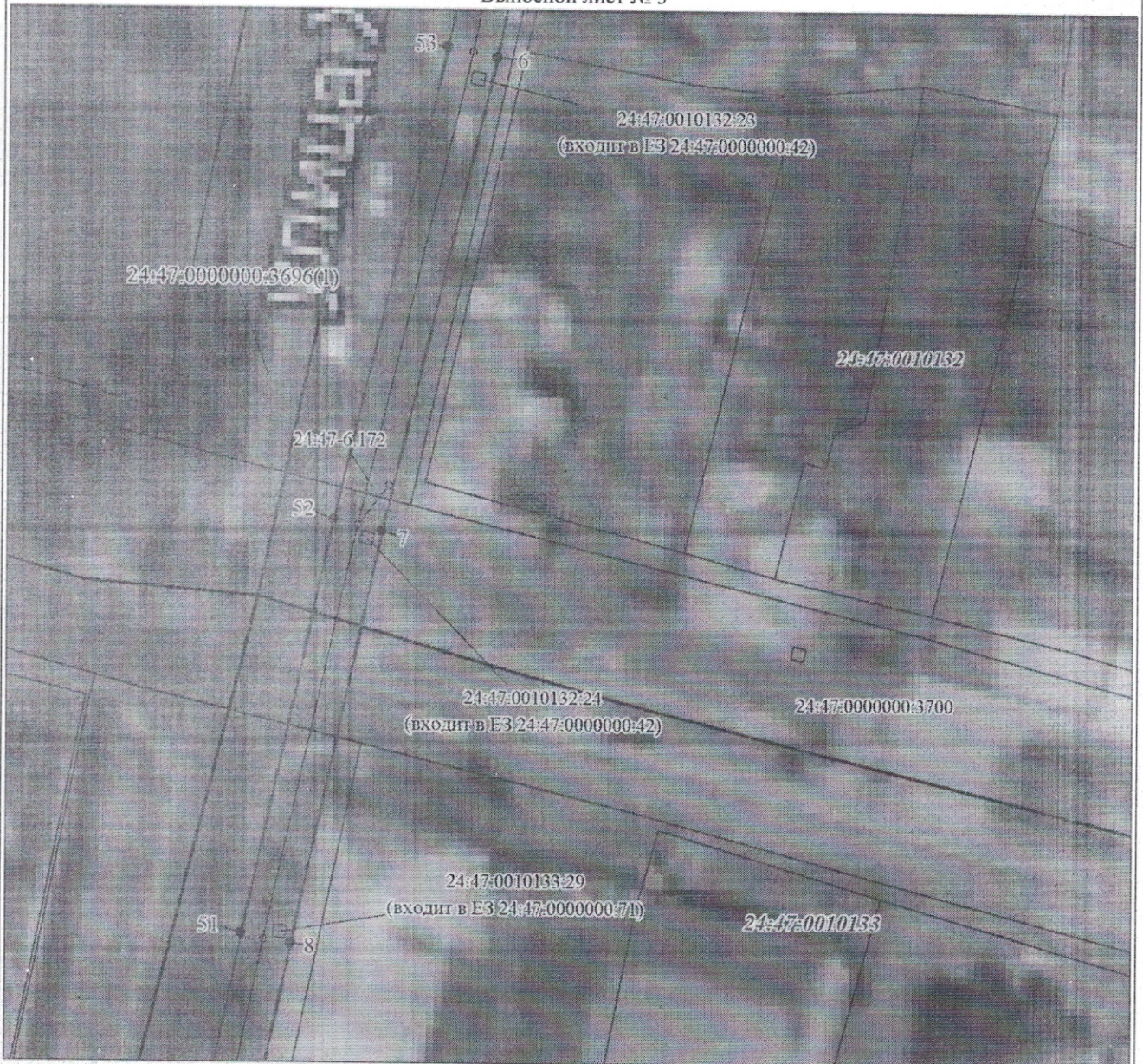


Дата 23.09.2022г.

Раздел 4

Схема расположения границ публичного сервитута

Выносной лист № 3



Масштаб 1:500

Используемые условные знаки и обозначения:

Условные обозначения представлены на листе 5

Подпись

Ю. Е. Леонович Леонович Ю. Е.

Место для отписки неاتي (при наличии) лица, составившего описание местоположения границ объекта



Дата 23.09.2022г.

Схема расположения границ публичного сервитута

Выносной лист № 4



Масштаб 1:500

Используемые условные знаки и обозначения:

Условные обозначения представлены на листе 5

Подпись *Юлия Евгеньевна* Леонович Ю. Е.

Место для отпечатка печати (при наличии) лица, составившего описание местоположения границ объекта



Дата 23.09.2022г.

Схема расположения границ публичного сервитута

Выносной лист № 5



Масштаб 1:500

Используемые условные знаки и обозначения:

Условные обозначения представлены на листе 5

Подпись *Ю. Е. Леонович* Леонович Ю. Е.

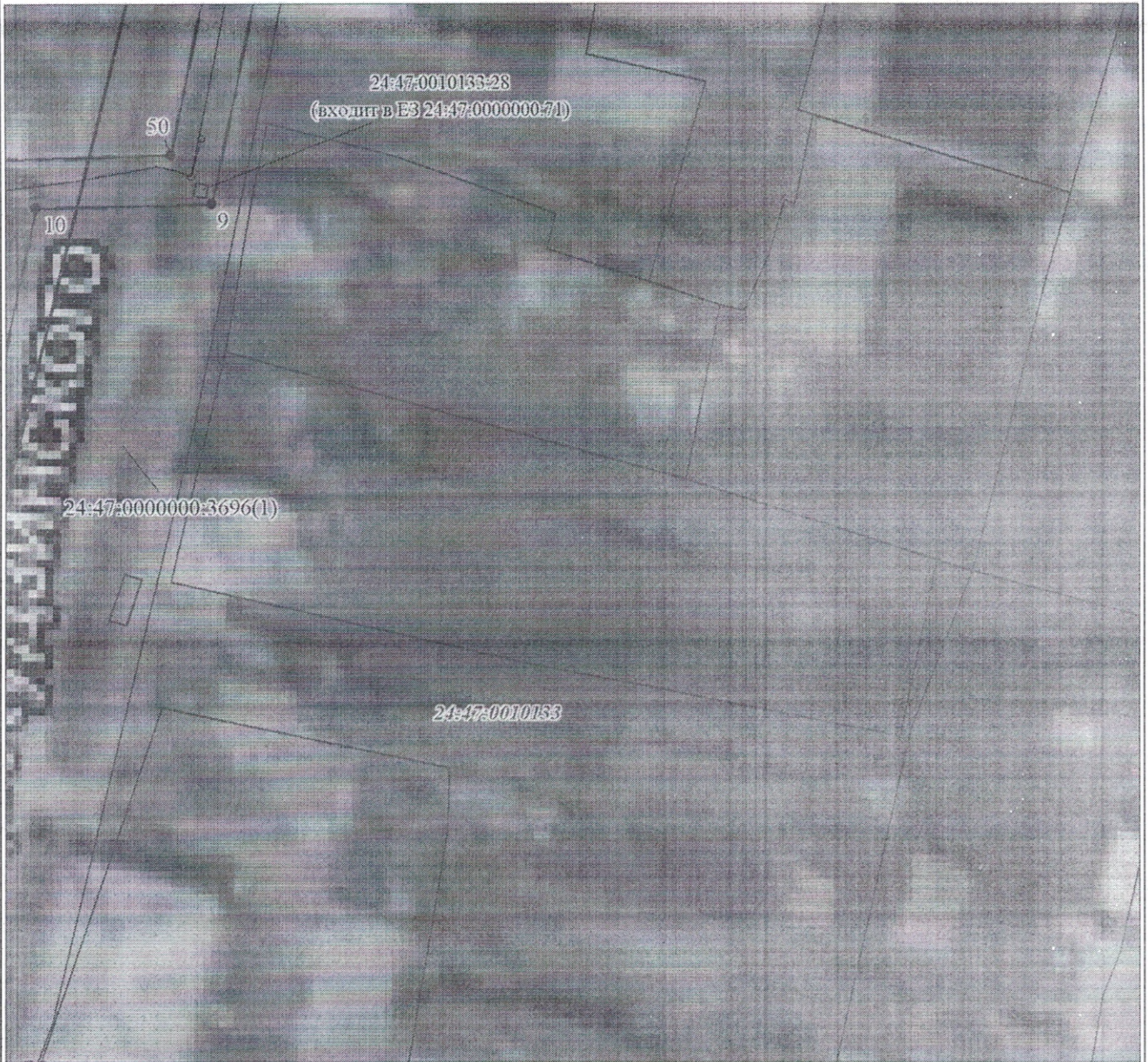


Место для отписки неопределённости (при наличии) лица, составившего описание местоположения границ объекта

Дата 23.09.2022г.

Схема расположения границ публичного сервитута

Выносной лист № 6



Масштаб 1:500

Используемые условные знаки и обозначения:

Условные обозначения представлены на листе 5

Подпись



Леонович Ю. Е.

Место для оттиска печати (при наличии) лица, составившего описание местоположения границ объекта

Дата 23.09.2022г.