



АДМИНИСТРАЦИЯ ГОРОДА ЕНИСЕЙСКА
Красноярского края

ПОСТАНОВЛЕНИЕ

«18» 08 2022 г.

г. Енисейск

№ 326 -п

Об установлении публичного сервитута

Рассмотрев ходатайство АО «Красноярская региональная энергетическая компания» ОГРН 11524680011773, ИНН 2460087269, адрес юридического лица: 660049, г. Красноярск, пр. Мира, 10, пом. 55, и предоставленные документы, в соответствии со ст. 23, 39.37 – 39.50 Земельного Кодекса Российской Федерации, Федеральным Законом от 25.10.2001 №137-ФЗ «О введении в действие Земельного кодекса РФ», Федеральным Законом от 06.10.2003 №131-ФЗ «Об общих принципах организации местного самоуправления в Российской Федерации», руководствуясь ст.ст. 5, 8, 43, 44, 46 Устава города Енисейска, ПОСТАНОВЛЯЮ:

1. Установить публичный сервитут в пользу АО «Красноярская региональная энергетическая компания» ОГРН 11524680011773, ИНН 2460087269, адрес юридического лица: 660049, г. Красноярск, пр. Мира, 10, в целях размещения объекта электросетевого хозяйства ВЛ-10 кВ в составе объекта: «Строительство ЛЭП-10 кВ для электроснабжения объекта, расположенного по адресу: г. Енисейск, ул. Доры Кваш, 20/8», с кадастровым номером 24:47:0000000:5882, в границах кадастровых кварталов 24:47:0010238, 24:47:0011301 и земельного участка 24:47:0000000:3188, из состава земель: «земли населённых пунктов», общей площадью 1177 кв. м.

2. Определить срок действия публичного сервитута: 49 (сорок девять) лет с момента подписания данного постановления.

3. Утвердить границы публичного сервитута согласно приложению.

4. Обязать АО «Красноярская региональная энергетическая компания» по завершению размещения объекта электросетевого хозяйства на территории г. Енисейска привести земельные участки, указанные в п. 1 настоящего Постановления, в состояние, пригодное для его использования в соответствии с видом разрешенного использования; выполнить работы по рекультивации, в случае, если использование привело к порче или уничтожению плодородного слоя почвы в границах земельных участков.

5. Опубликовать данное Постановление об установлении публичного сервитута в печатном средстве массовой информации «Информационный бюллетень города Енисейска Красноярского края» и разместить на официальном интернет – портале органа местного самоуправления города Енисейска www.eniseysk.com.

6. Обеспечить внесение сведений о публичном сервитуте в Единый государственный реестр недвижимости и его государственную регистрацию в соответствии с федеральным Законом от 13.07.2015 №218-ФЗ «О государственной регистрации недвижимости».

7. Контроль за выполнением настоящего постановления оставляю за собой.

8. Настоящее постановление вступает в силу со дня подписания.

Исполняющий обязанности
главы города



О. Ю. Тихонова

ОПИСАНИЕ МЕСТОПОЛОЖЕНИЯ ГРАНИЦ

Публичный сервитут в целях размещения ВЛ-10 кВ в составе объекта «Строительство ЛЭП-10 кВ для электроснабжения объекта, расположенного по адресу: г. Енисейск, ул. Доры Кваш, 20/8» с кадастровым номером 24:47:0000000:5882

(наименование объекта, местоположение границ которого описано (далее - объект)

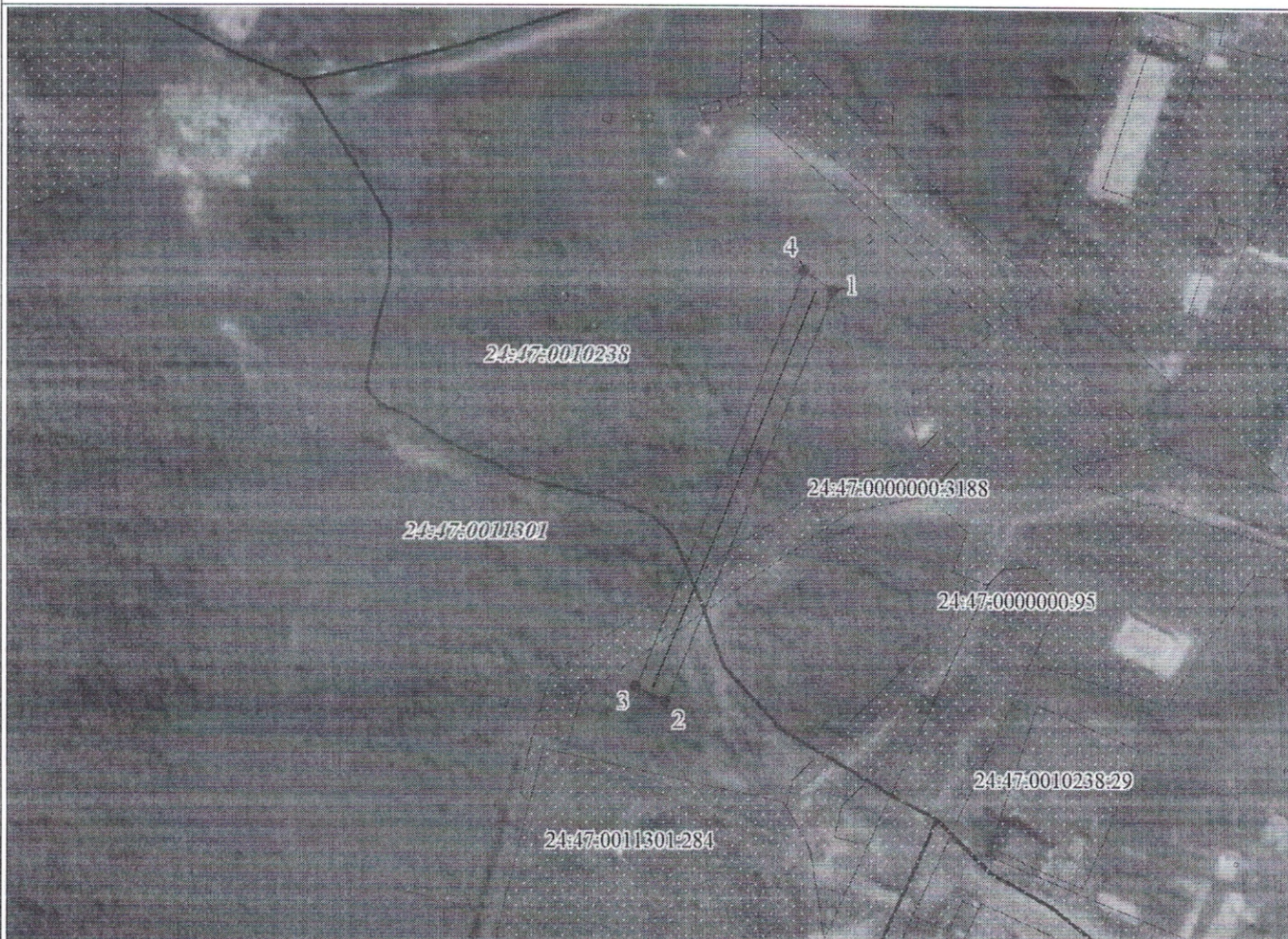
Раздел 1

Сведения об объекте		
№ п/п	Характеристики объекта	Описание характеристик
1	2	3
1	Местоположение объекта	Красноярский край, Енисейск г
2	Площадь объекта ± величина погрешности определения площади ($P \pm \Delta P$), м ²	1177 ± 12
3	Иные характеристики объекта	Установить публичный сервитут на основании ходатайства акционерного общества «Красноярская региональная энергетическая компания» (660049, Красноярский край, город Красноярск, Мира проспект, дом 10, пом. 55, ОГРН 1152468001773, ИНН 2460087269), в целях размещения ВЛ-10 кВ в составе объекта: «Строительство ЛЭП-10 кВ для электроснабжения объекта, расположенного по адресу: г. Енисейск, ул. Доры Кваш, 20/8» с кадастровым номером 24:47:0000000:5882, площадью 1177 кв.м, в границах земельного участка 24:47:0000000:3188 и в границах кадастровых кварталов 24:47:0010238, 24:47:0011301, сроком на 49 лет

Раздел 2

Сведения о местоположении границ объекта					
1. Система координат МСК 167					
2. Сведения о характерных точках границ объекта					
Обозначение характерных точек границ	Координаты, м		Метод определения координат характерной точки	Средняя квадратическая погрешность положения характерной точки (Mt), м	Описание обозначения точки на местности (при наличии)
	X	Y			
1	2	3	4	5	6
1	902952.43	57031.79	Аналитический метод	0.1	-
2	902837.37	56983.61	Аналитический метод	0.1	-
3	902841.61	56975.34	Аналитический метод	0.1	-
4	902958.05	57023.84	Аналитический метод	0.1	-
1	902952.43	57031.79	Аналитический метод	0.1	-
3. Сведения о характерных точках части (частей) границы объекта					
Обозначение характерных точек части границы	Координаты, м		Метод определения координат характерной точки	Средняя квадратическая погрешность положения характерной точки (Mt), м	Описание обозначения точки на местности (при наличии)
	X	Y			
1	2	3	4	5	6
-	-	-	-	-	-

Схема расположения границ публичного сервитута



Масштаб 1:1500

Используемые условные знаки и обозначения:

	Характерная точка границы публичного сервитута
	Надписи номеров характерных точек границы публичного сервитута
	Граница публичного сервитута
	Граница кадастрового квартала
	Обозначение кадастрового квартала
	Существующая часть границы, имеющиеся в ЕГРН сведения о которой достаточны для определения ее местоположения
	Надписи кадастрового номера земельного участка
	Существующая часть границы объекта капитального строительства, имеющаяся в ЕГРН сведения о которой достаточны для определения ее местоположения

Подпись



Леонович Ю. Е.

Место для оттиска печати (при наличии) лица, составившего описание местоположения границ объекта

Дата 01.07.2022 г.