

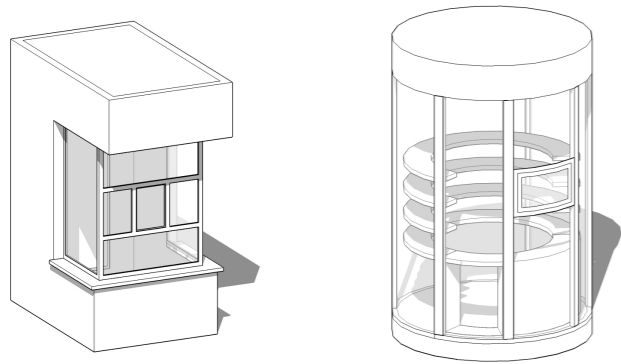
Нестационарные торговые объекты

Типовые решения и требования к размещению

Классификация

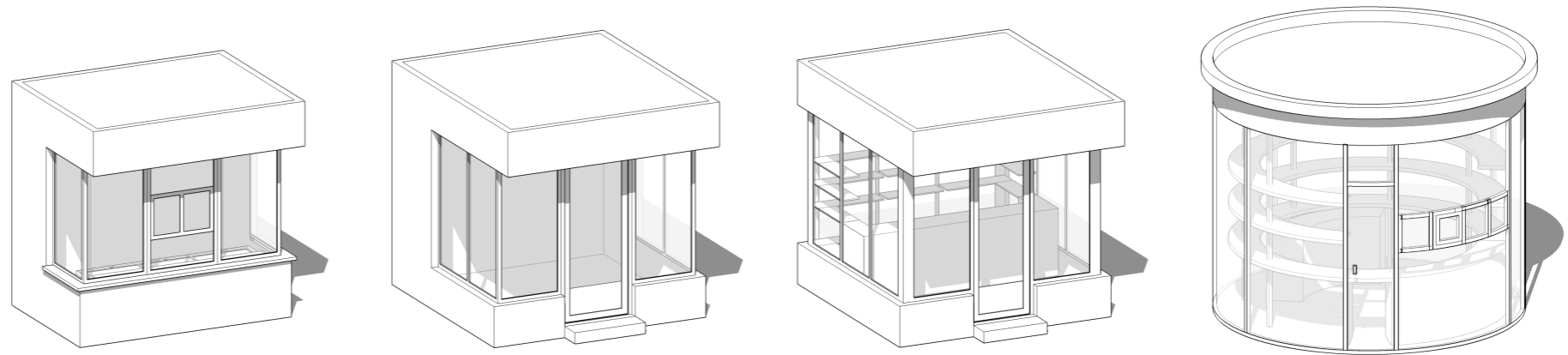
Серия S

- Площадь до 4 м²
- Трехсторонняя и сплошная ориентация витрин
- Обслуживание покупателя через окно



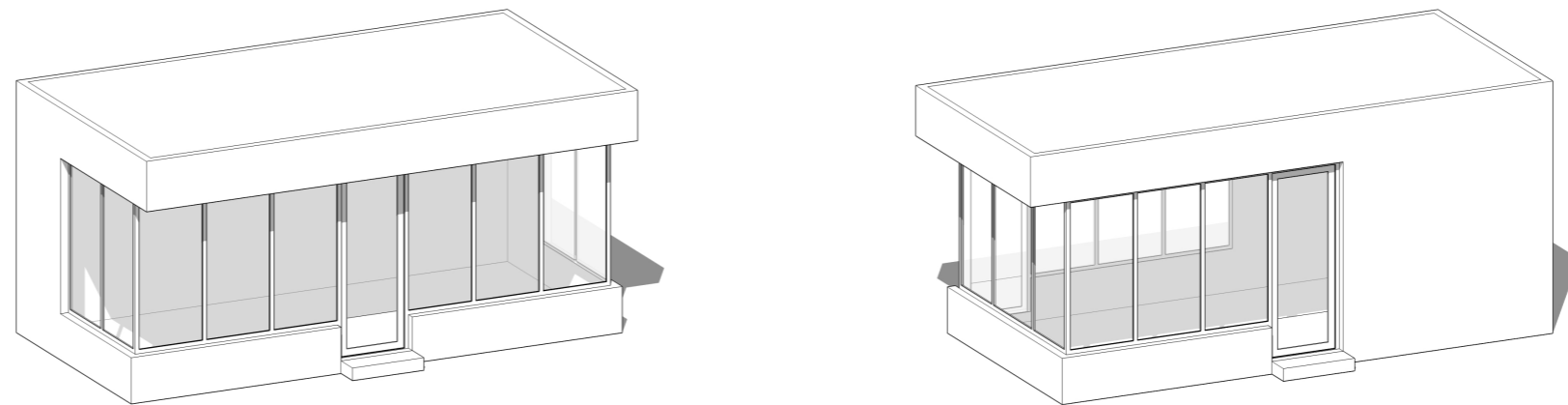
Серия M

- Площадь 6 - 9 м²
- Трехсторонняя и сплошная ориентация витрин
- Обслуживание покупателя через окно и внутри киоска



Серия L

- Площадь до 20 м²
- Односторонняя и двухсторонняя ориентация входов
- Обслуживание покупателя внутри помещения

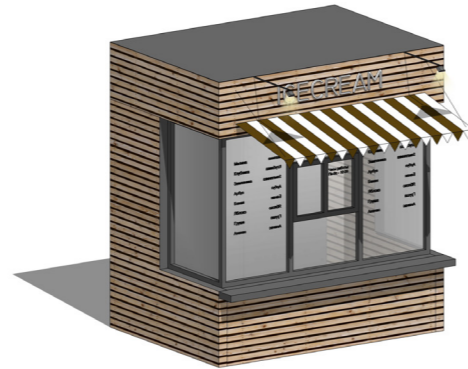


Карта цветов и фактур отделки

Тип отделки А

- Обшивка из дерева
- Серые оконные переплеты

* подходит для использования в скверах и парках



Tikkurila TVT 5707 (Дуб)



Tikkurila TVT 5733
(Светлый дуб)



RAL 7016

Тип отделки Б

- Обшивка из дерева
- Светлые оконные переплеты

* допускается использовать в историческом центре



Tikkurila TVT 5727
(Светлый палисандр)



TVT 5728 (Темный орех)



RAL 7047

Тип отделки В

- Обшивка из металла или композитных панелей серого цвета
- Серые оконные переплеты

* допускается использовать в историческом центре



RAL 7011



RAL 7031



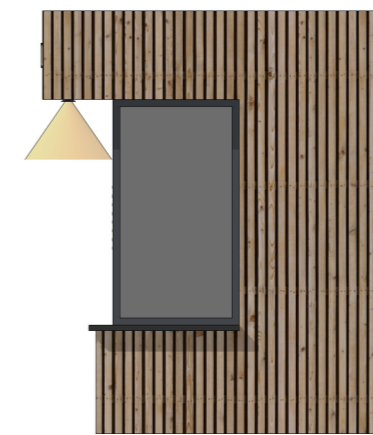
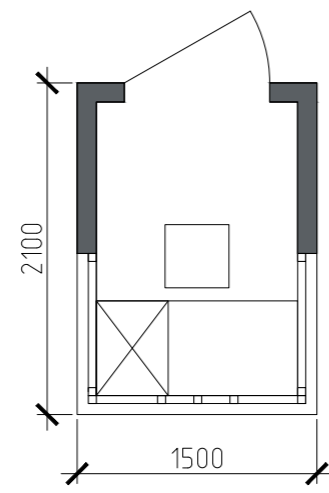
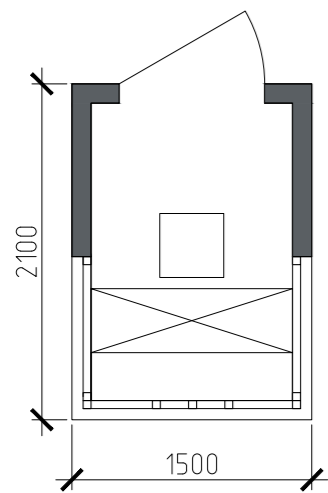
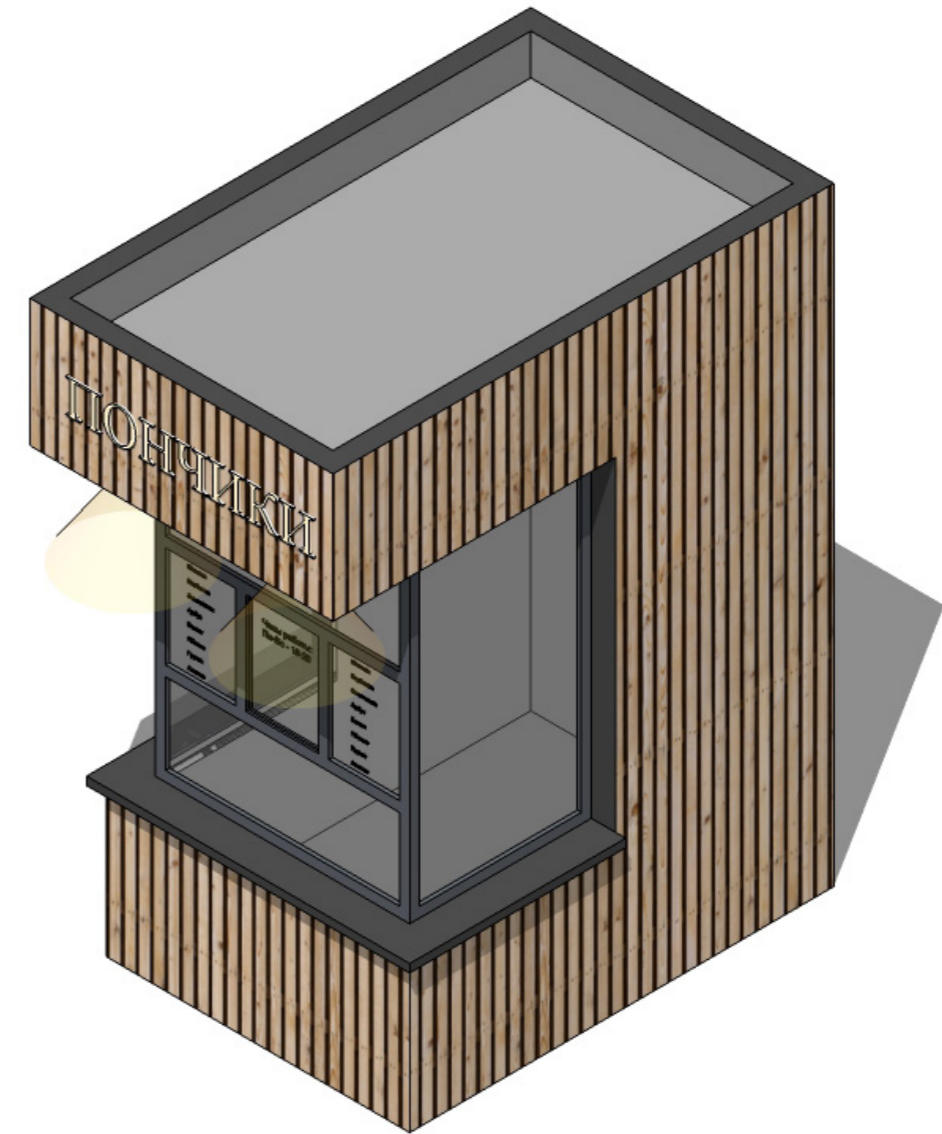
RAL 7015

Серия S

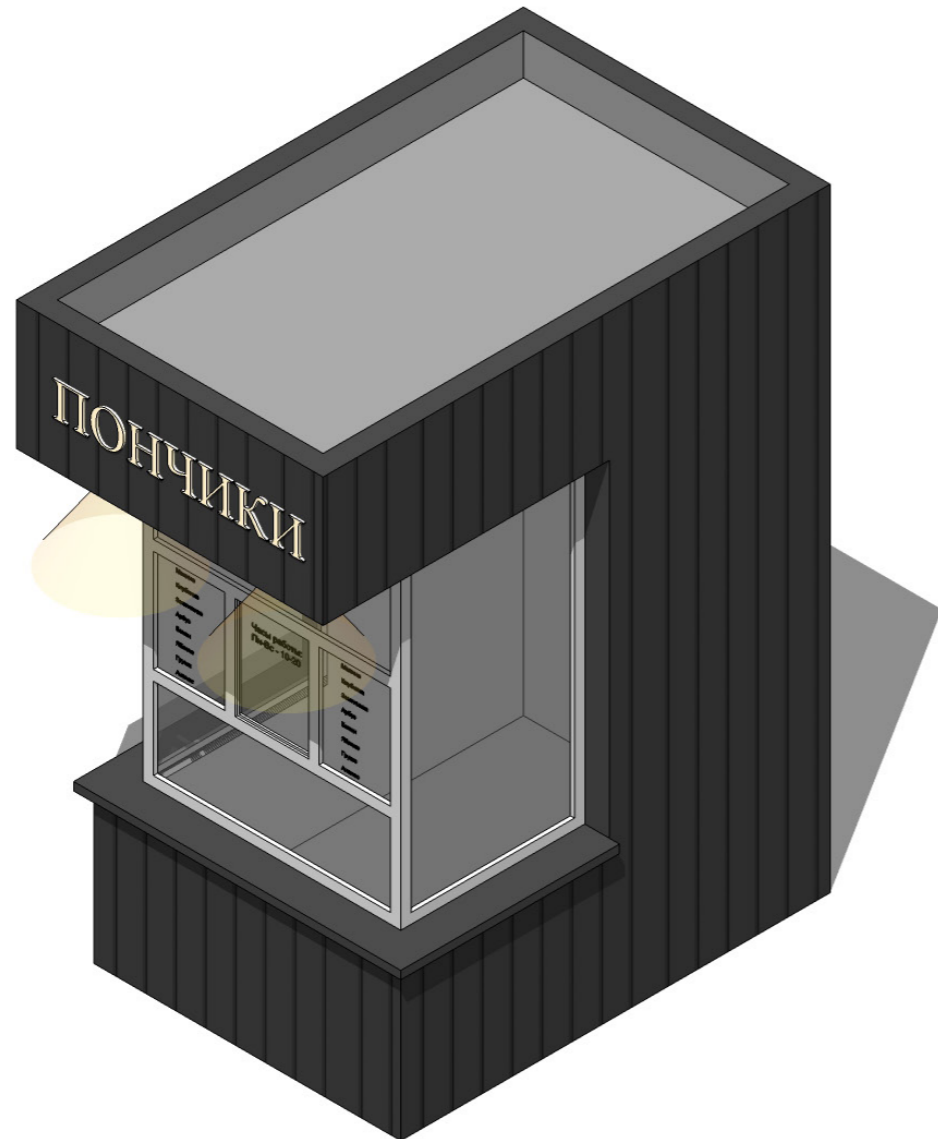
- Вывеску на фризе торгового объекта разрешается размещать только без подложки

- Разрешается размещать непосредственно на стекле витрины информационные сообщения и графику, состоящие из отдельных букв и знаков, которые не превышают 20% от площади остекления

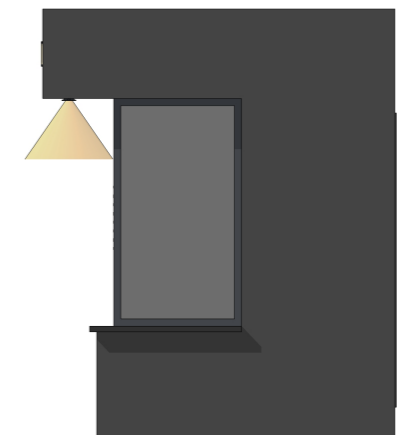
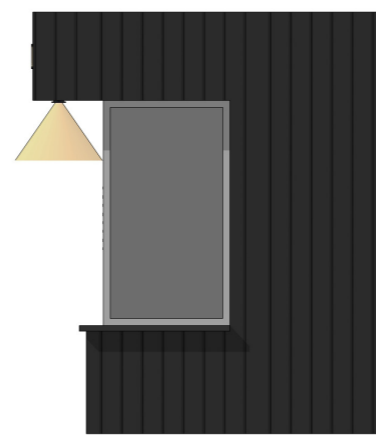
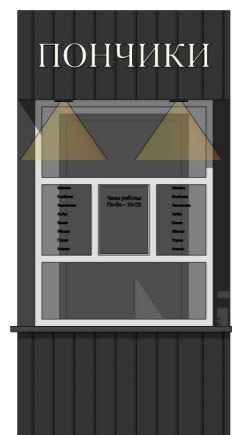
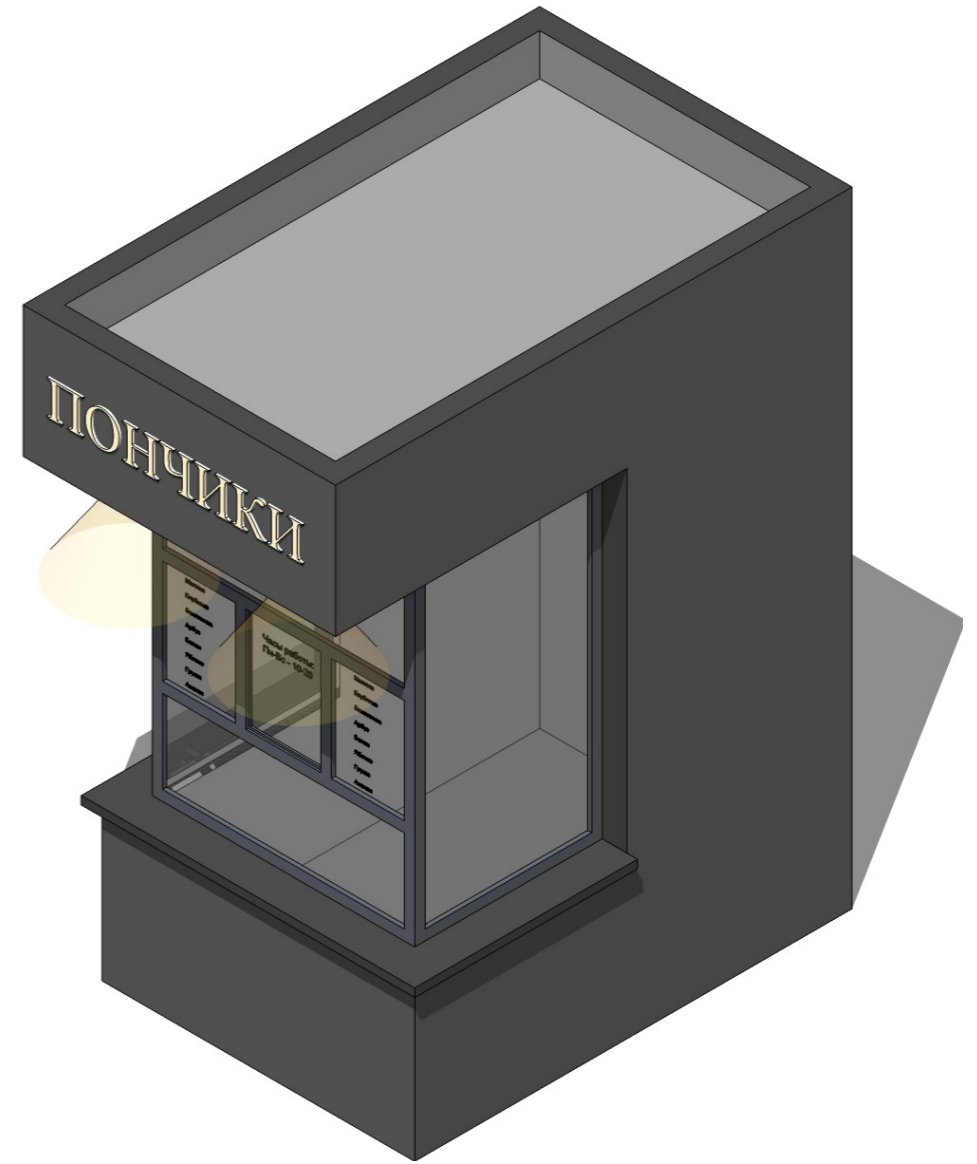
ТИП А



ТИП Б



ТИП В



Серия М

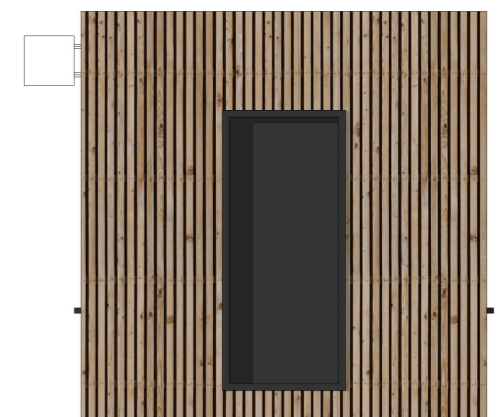
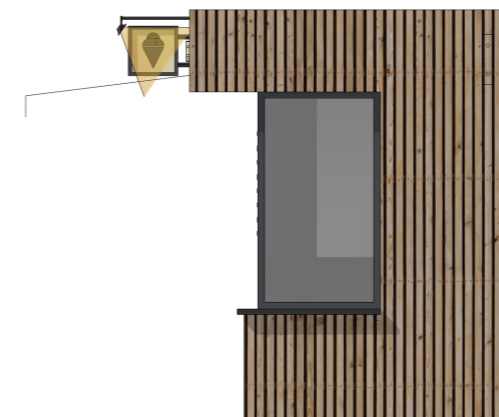
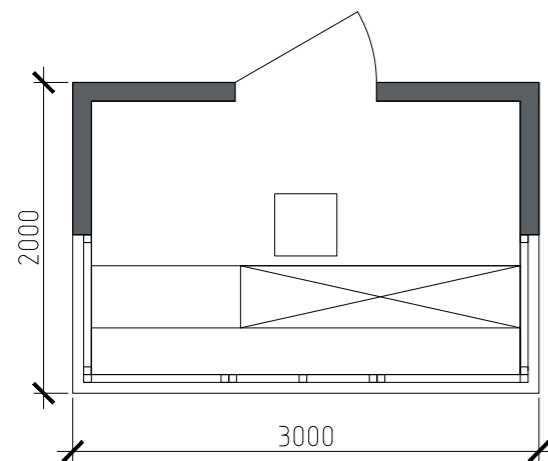
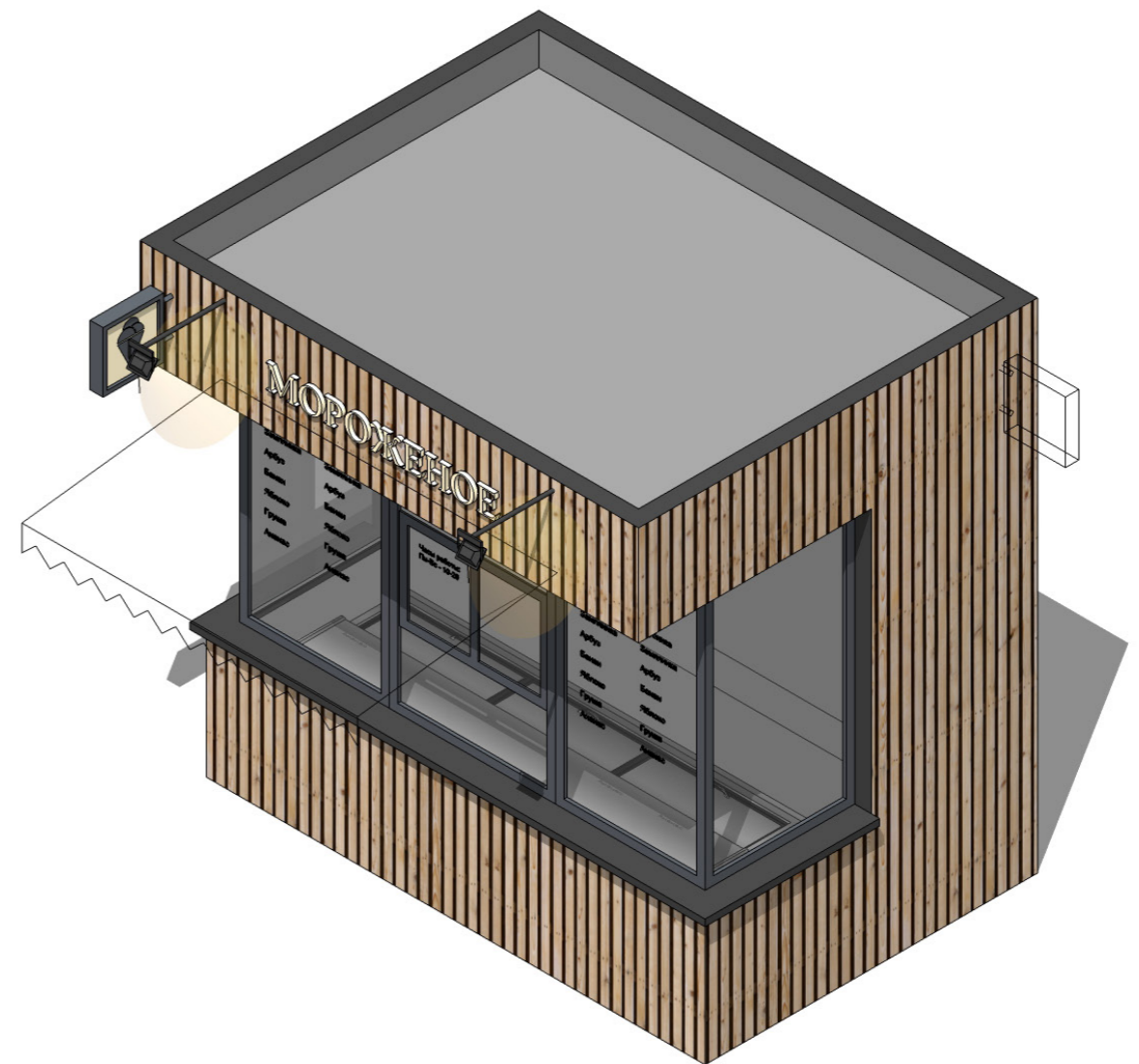
ТИП А

- Вывеску на фризе торгового объекта разрешается размещать только без подложки

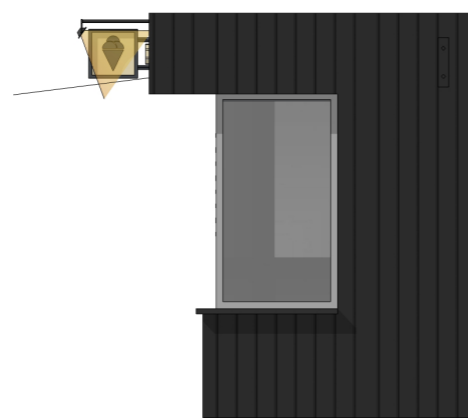
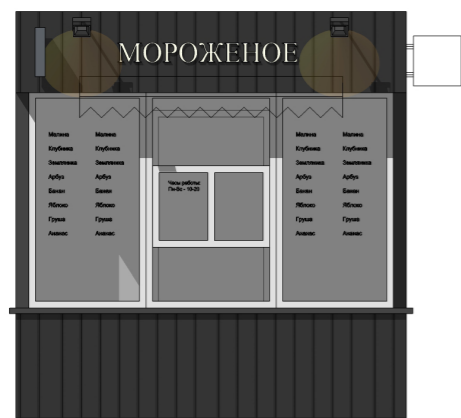
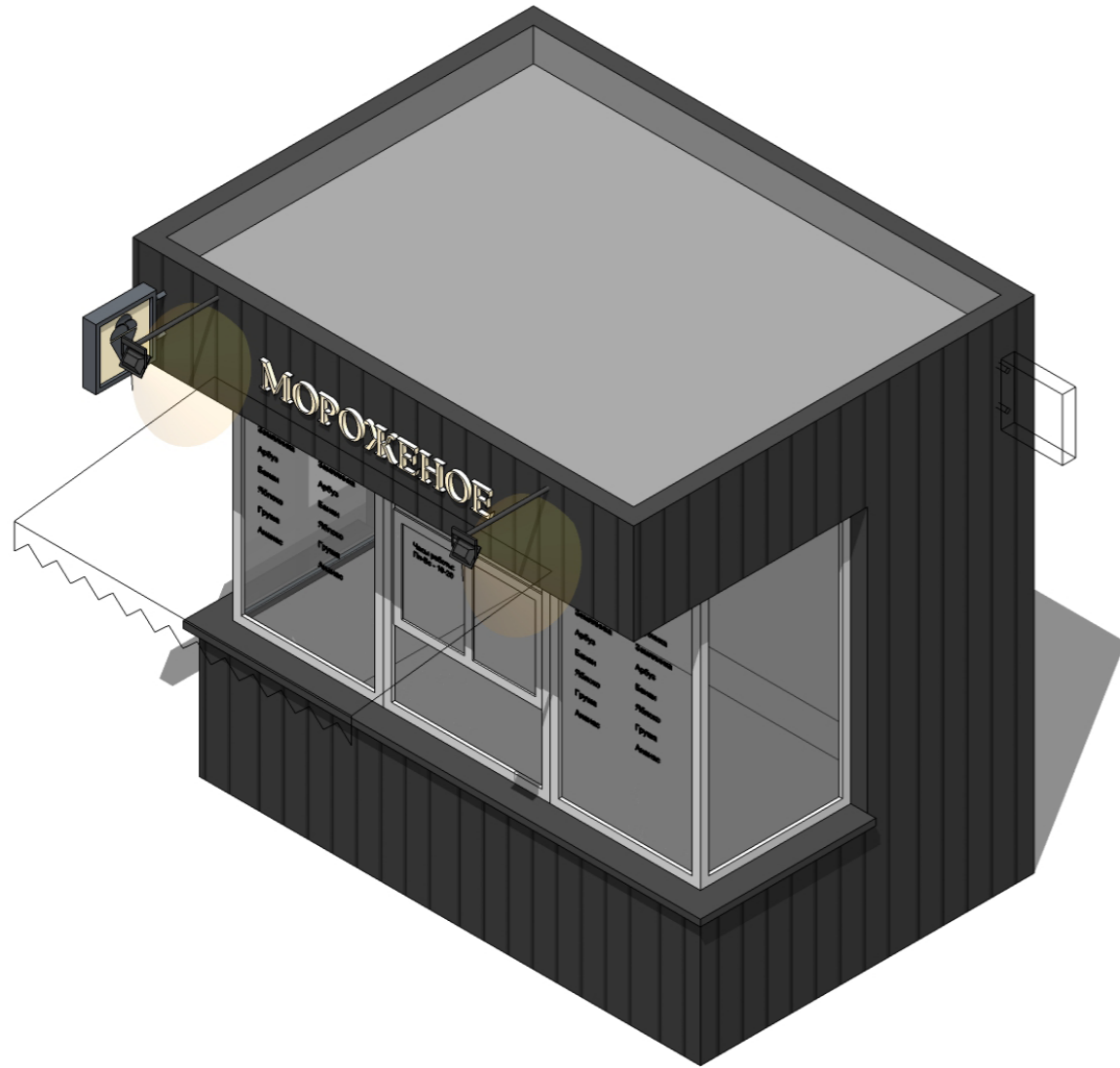
- Панель-кронштейн следует устанавливать у края главного либо бокового фасада

- Разрешается размещать непосредственно на стекле витрины информационные сообщения и графику, состоящие из отдельных букв и знаков, которые не превышают 20% от площади остекления

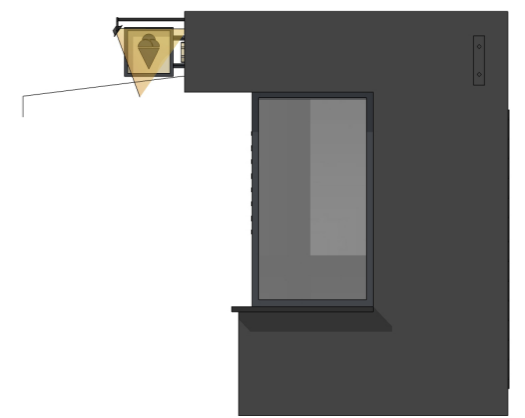
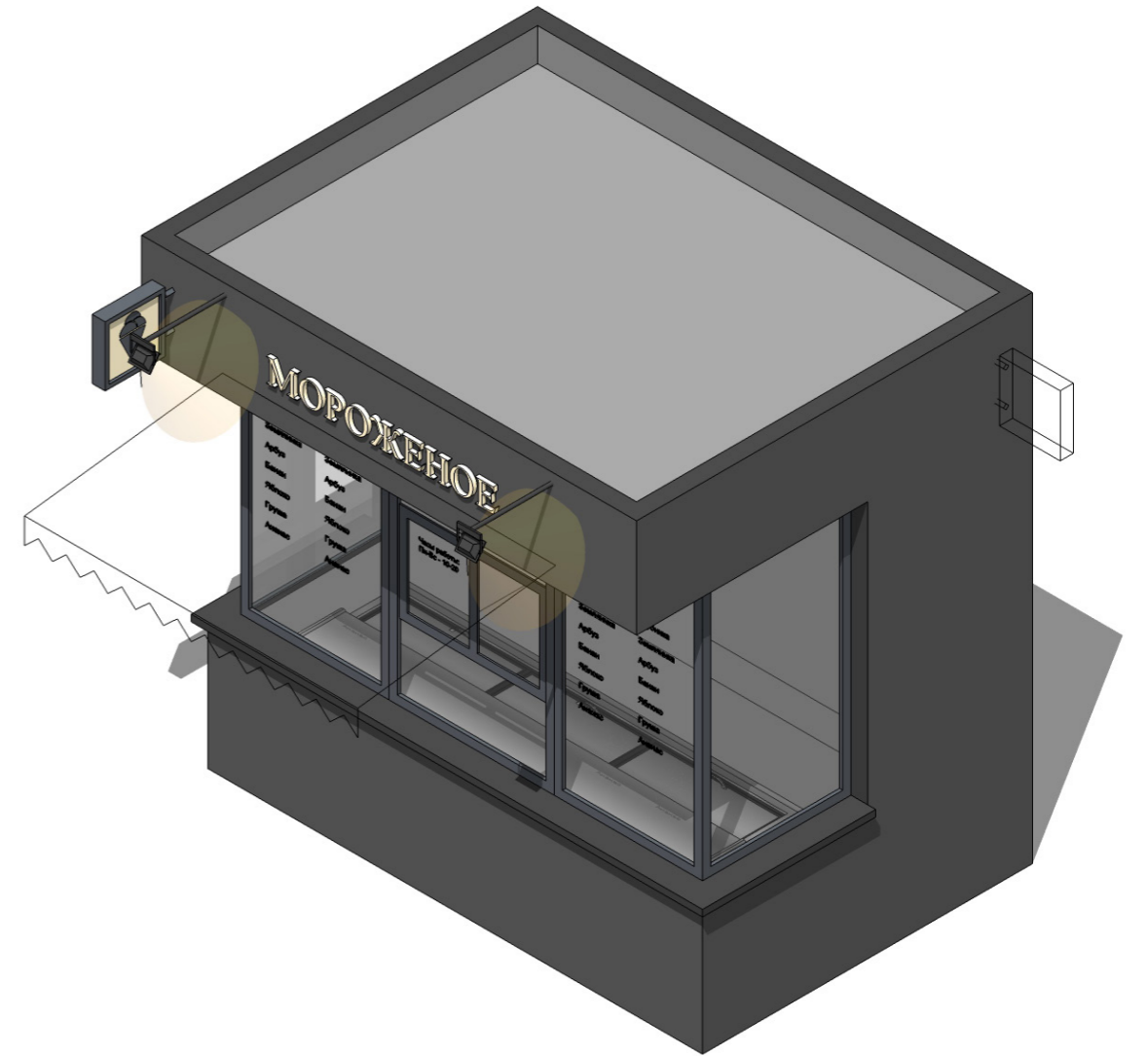
- Маркизы должны соответствовать цветовым решениям киоска, габаритам витрин, а также не занимать более 30% площади витрины



ТИП Б



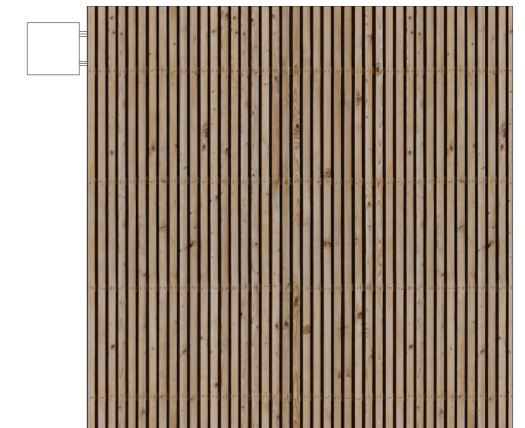
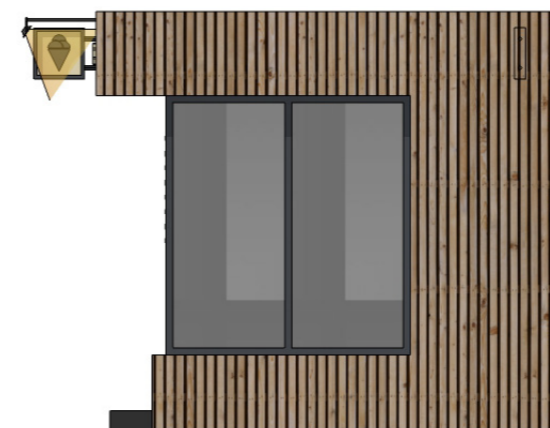
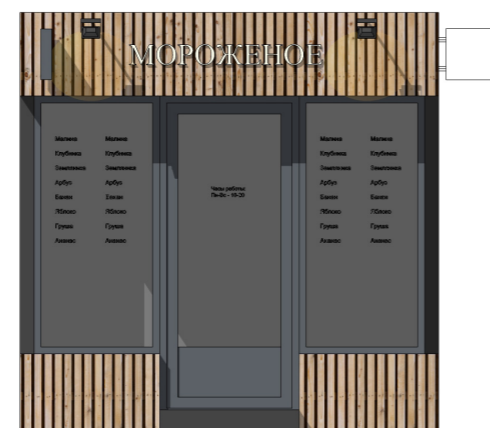
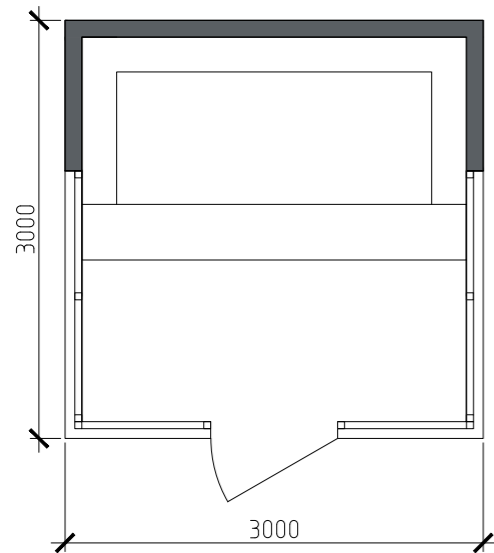
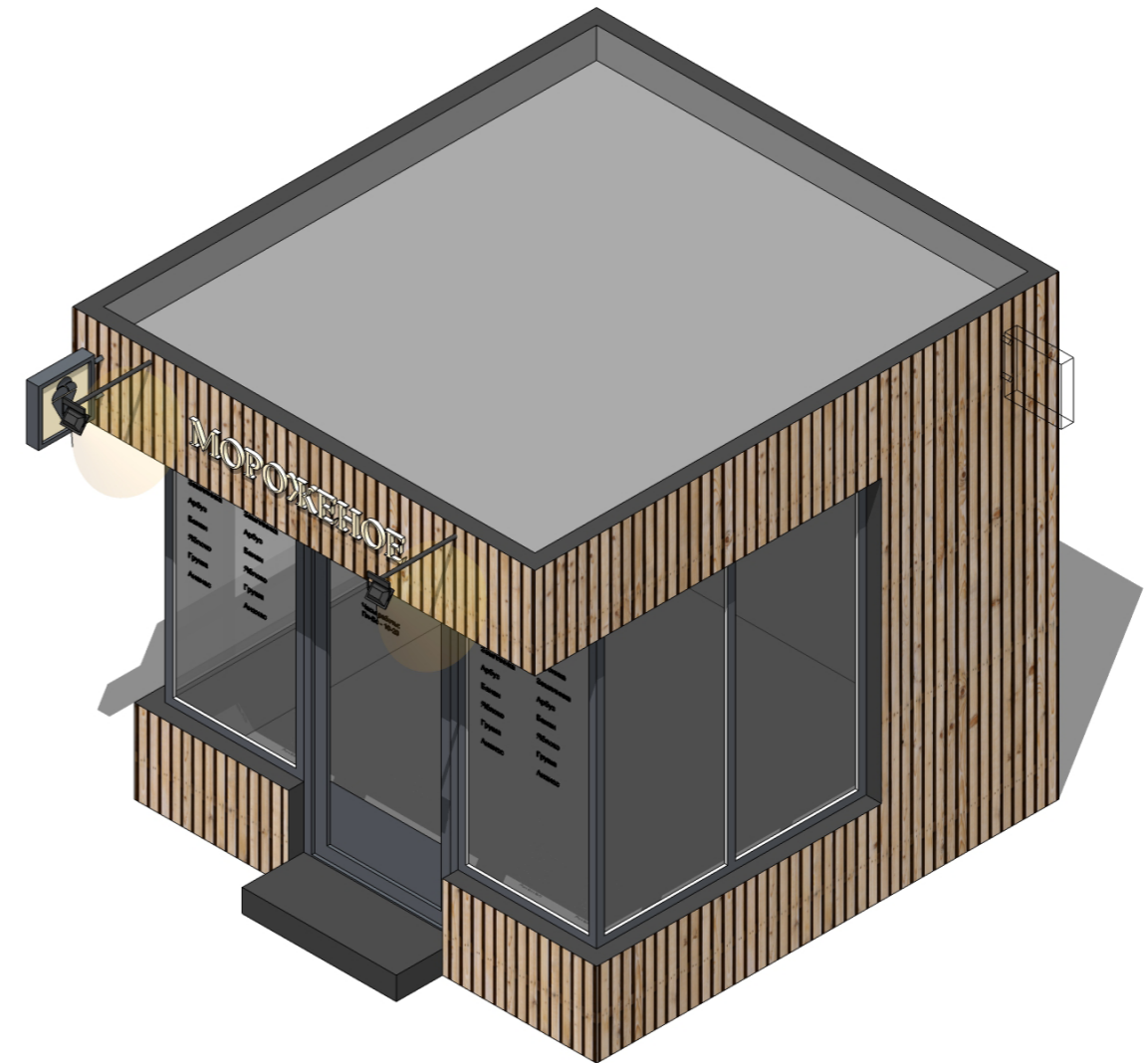
ТИП В



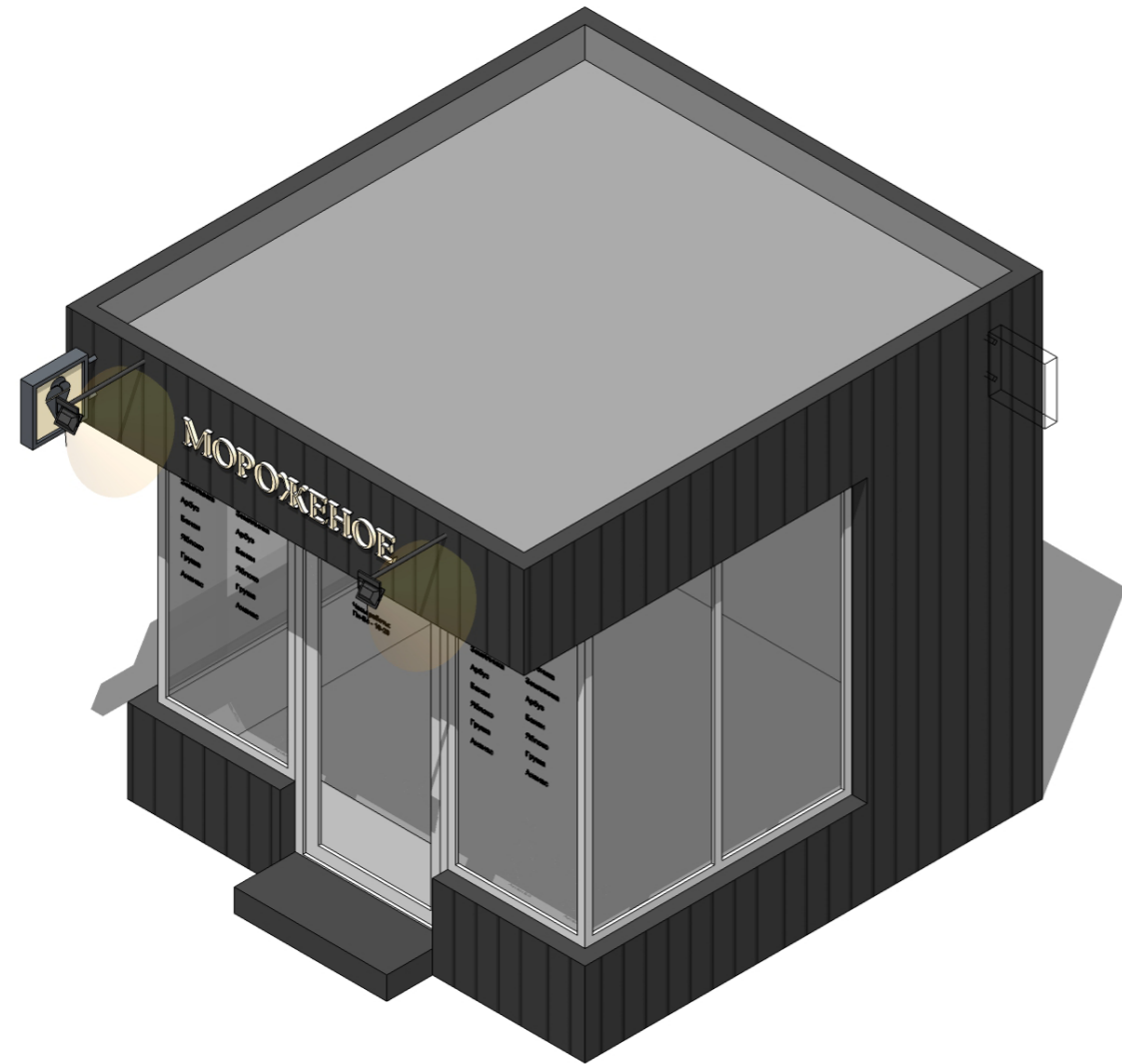
Серия М

ТИП А

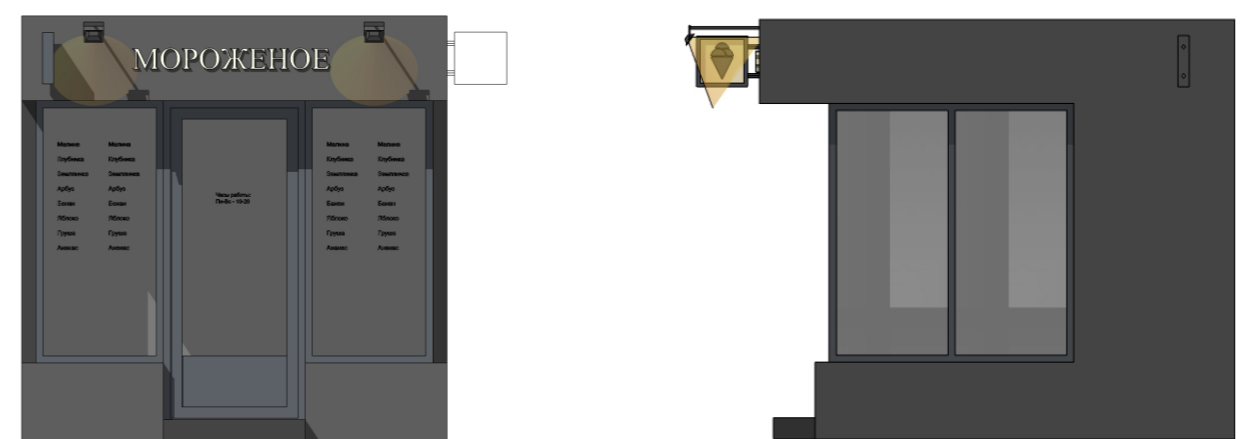
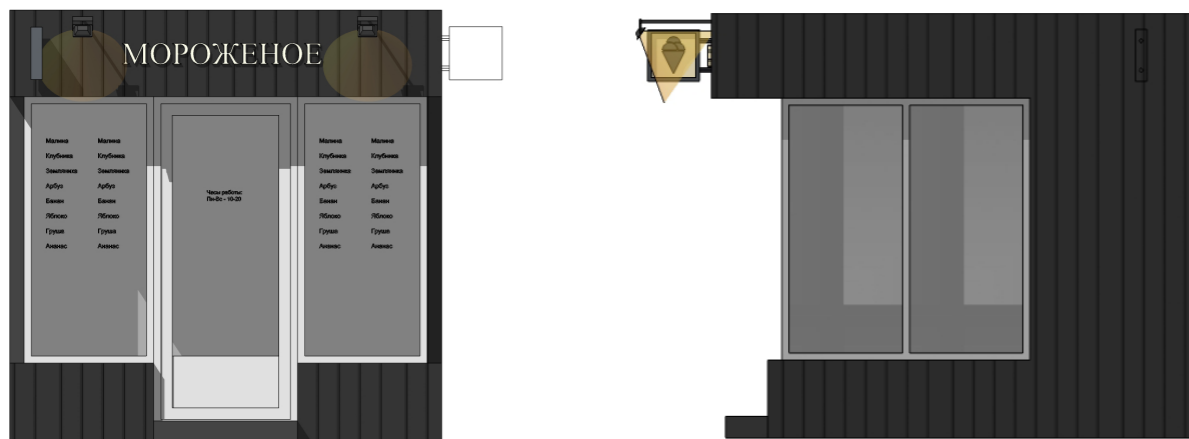
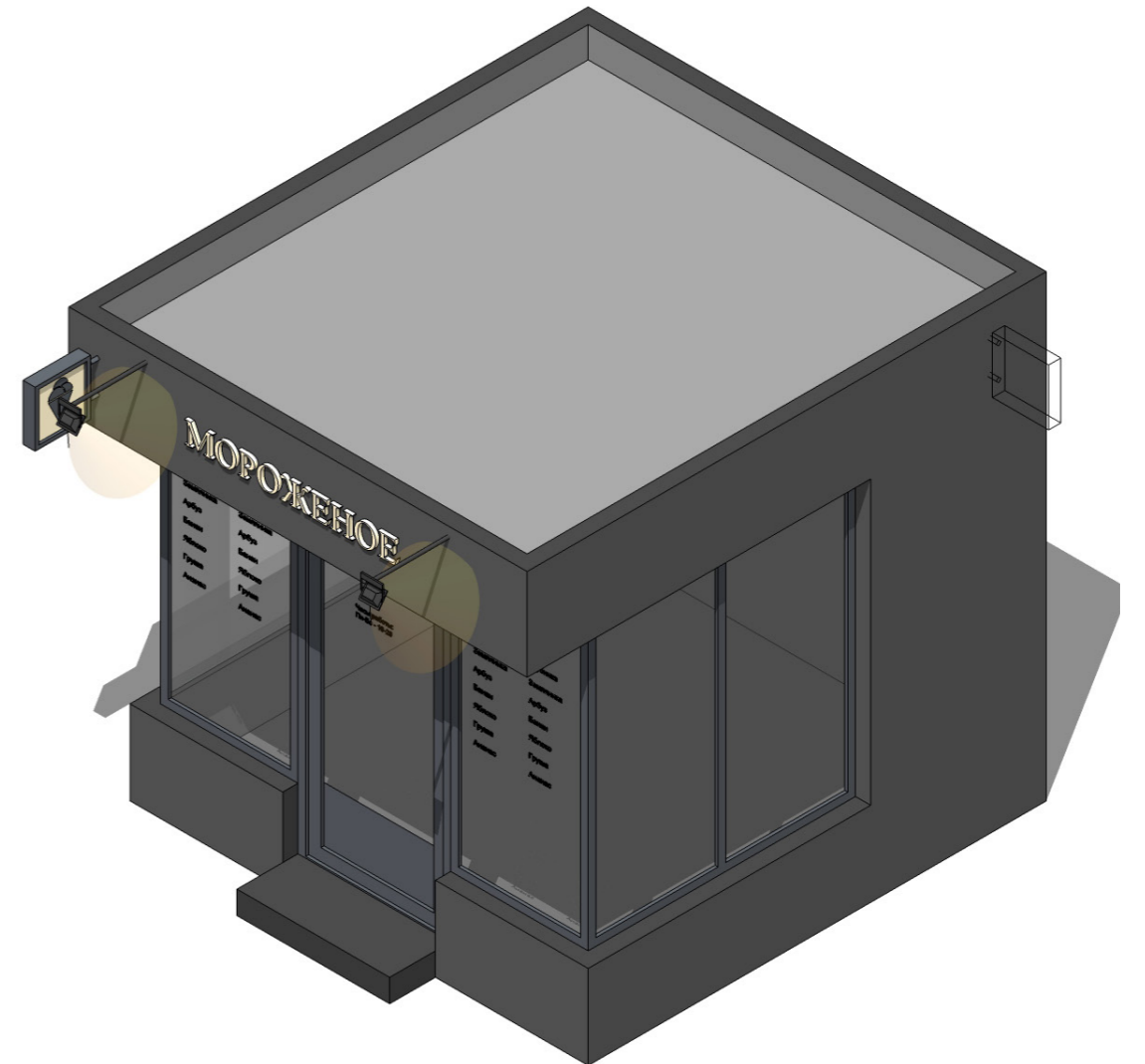
- Вывеску на фризе торгового объекта разрешается размещать только без подложки
- Панель-кронштейн следует устанавливать у края главного либо бокового фасада
- Разрешается размещать непосредственно на стекле витрины информационные сообщения и графику, состоящие из отдельных букв и знаков, которые не превышают 20% от площади остекления



ТИП Б



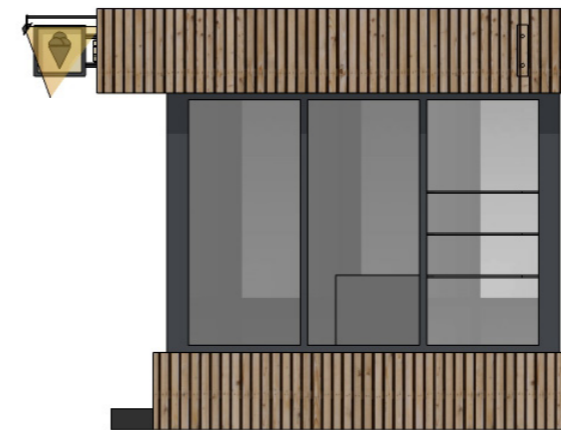
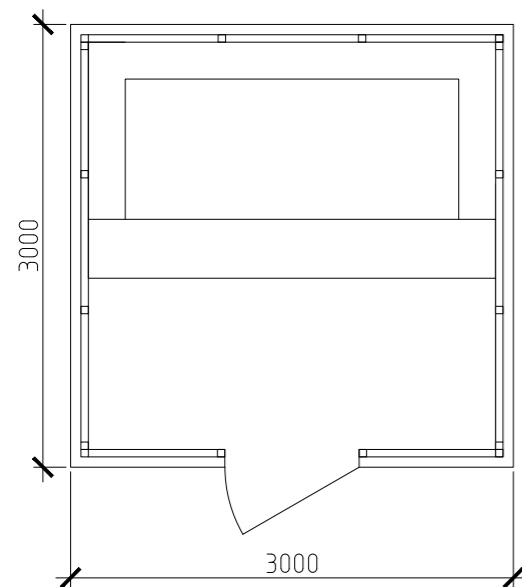
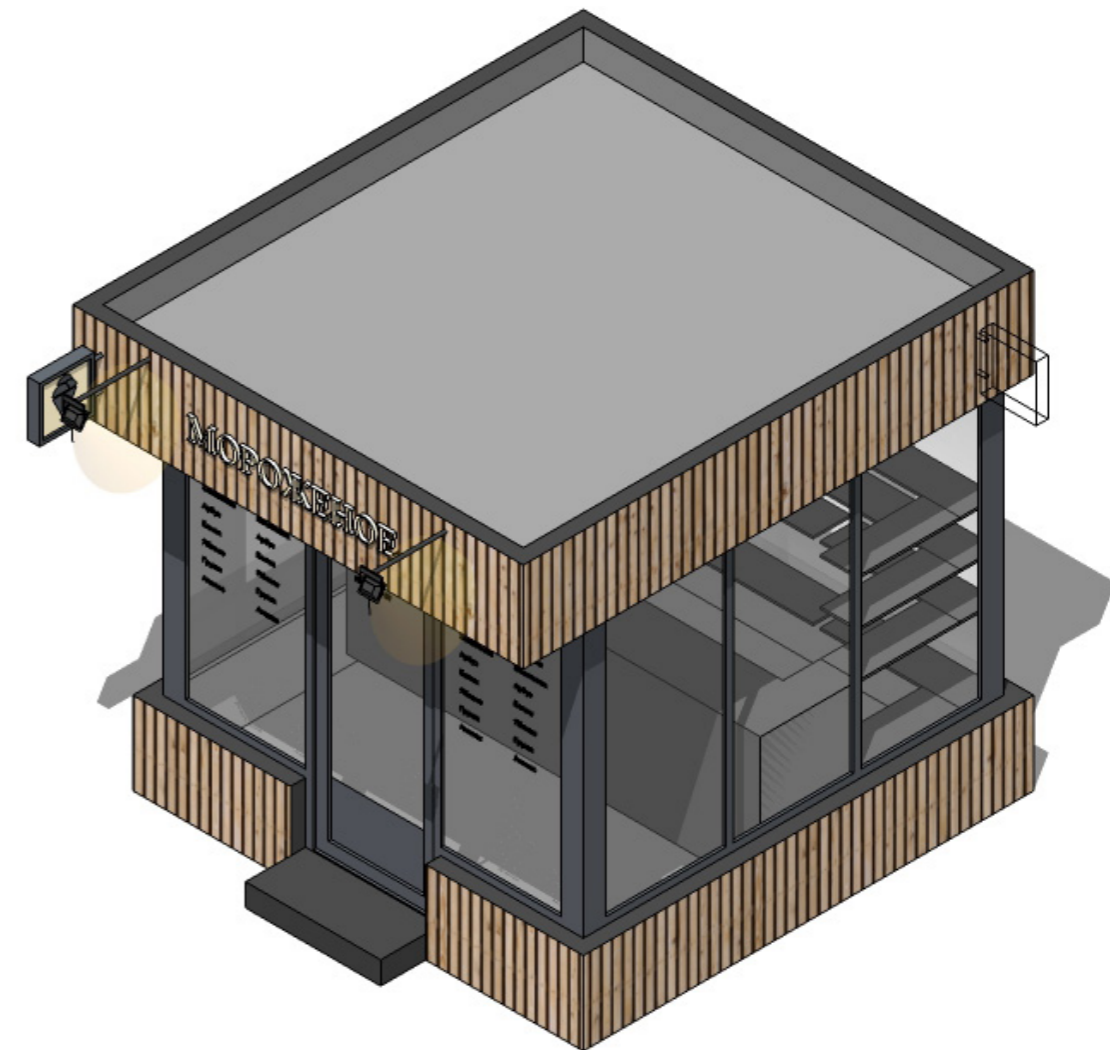
ТИП В



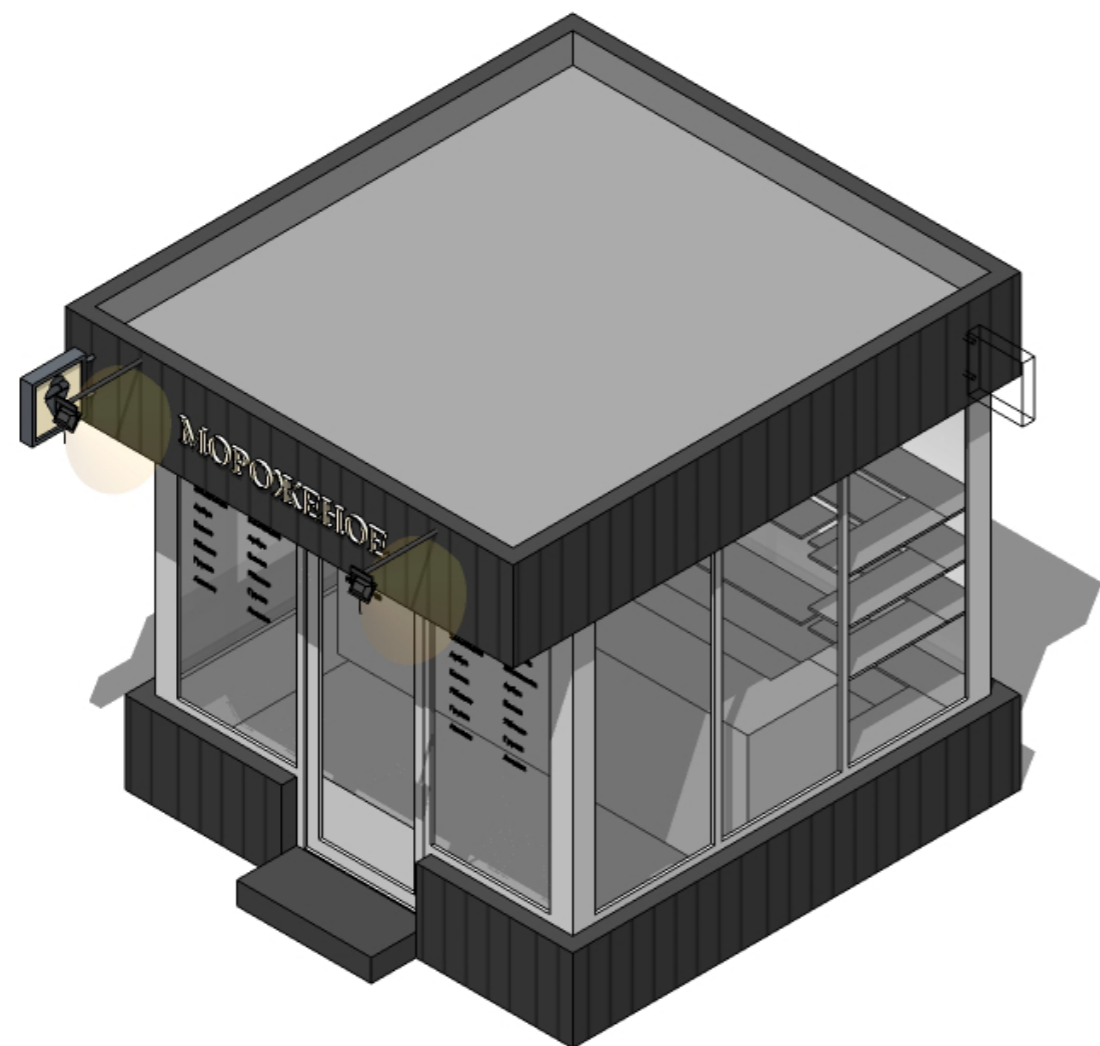
Серия М

ТИП А

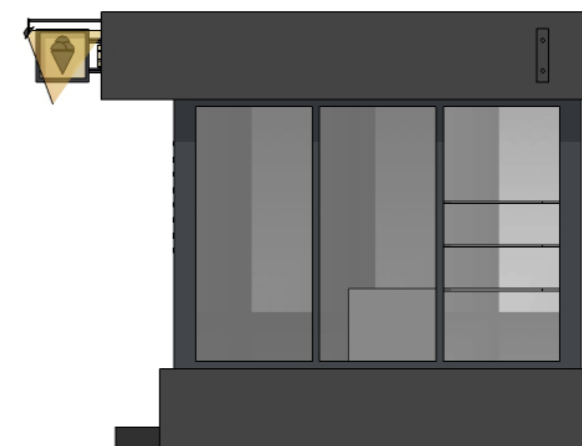
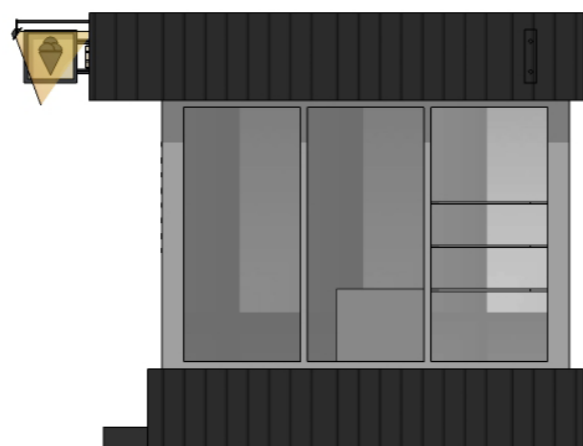
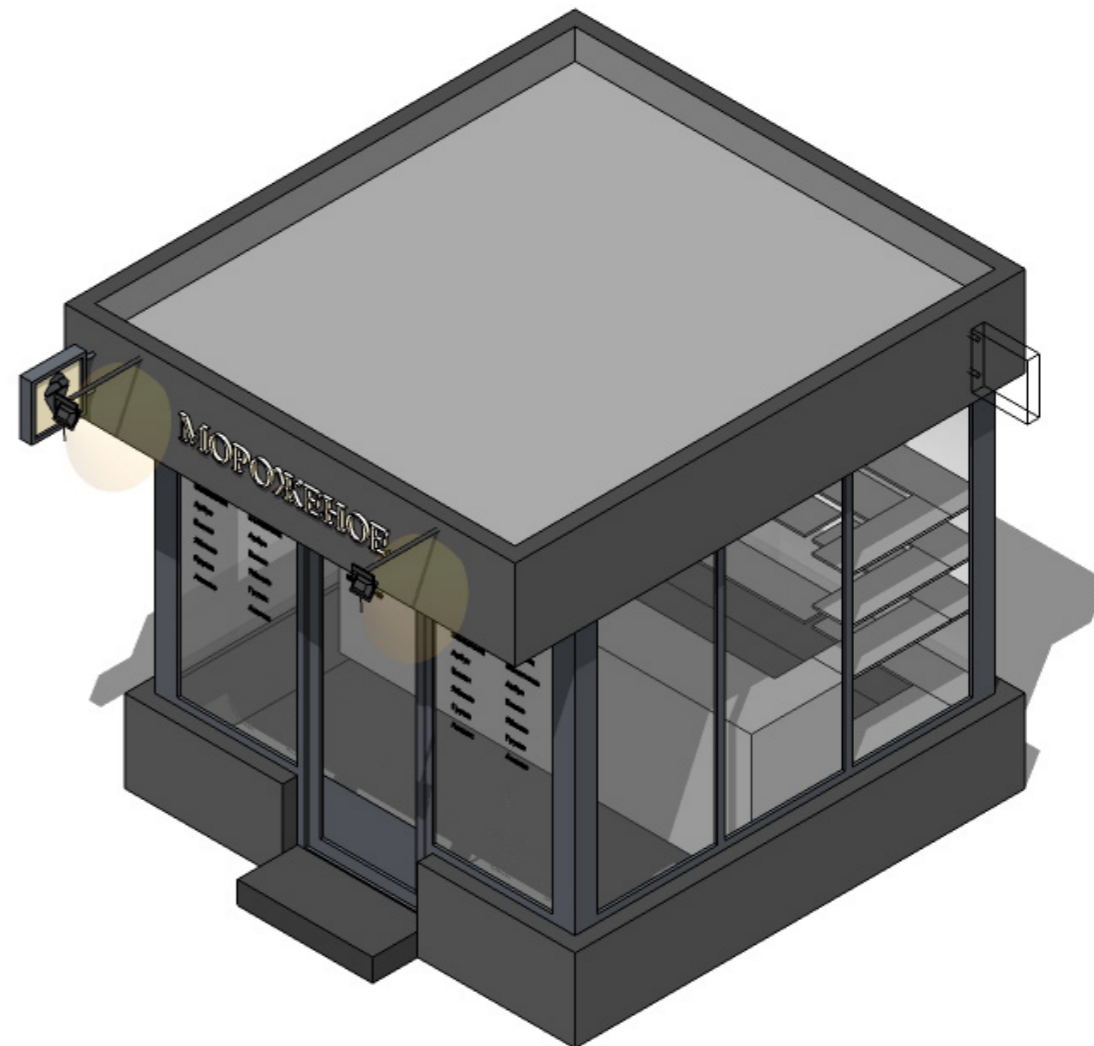
- Вывеску на фризе торгового объекта разрешается размещать только без подложки
- Панель-кронштейн следует устанавливать у края главного либо бокового фасада
- Разрешается размещать непосредственно на стекле витрины информационные сообщения и графику, состоящие из отдельных букв и знаков, которые не превышают 20% от площади остекления



ТИП Б



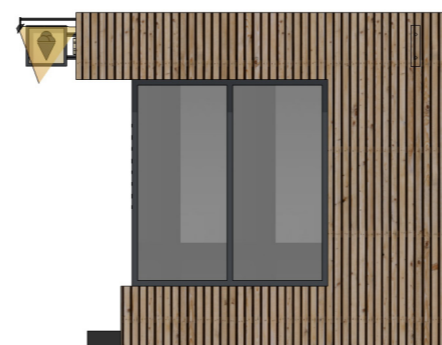
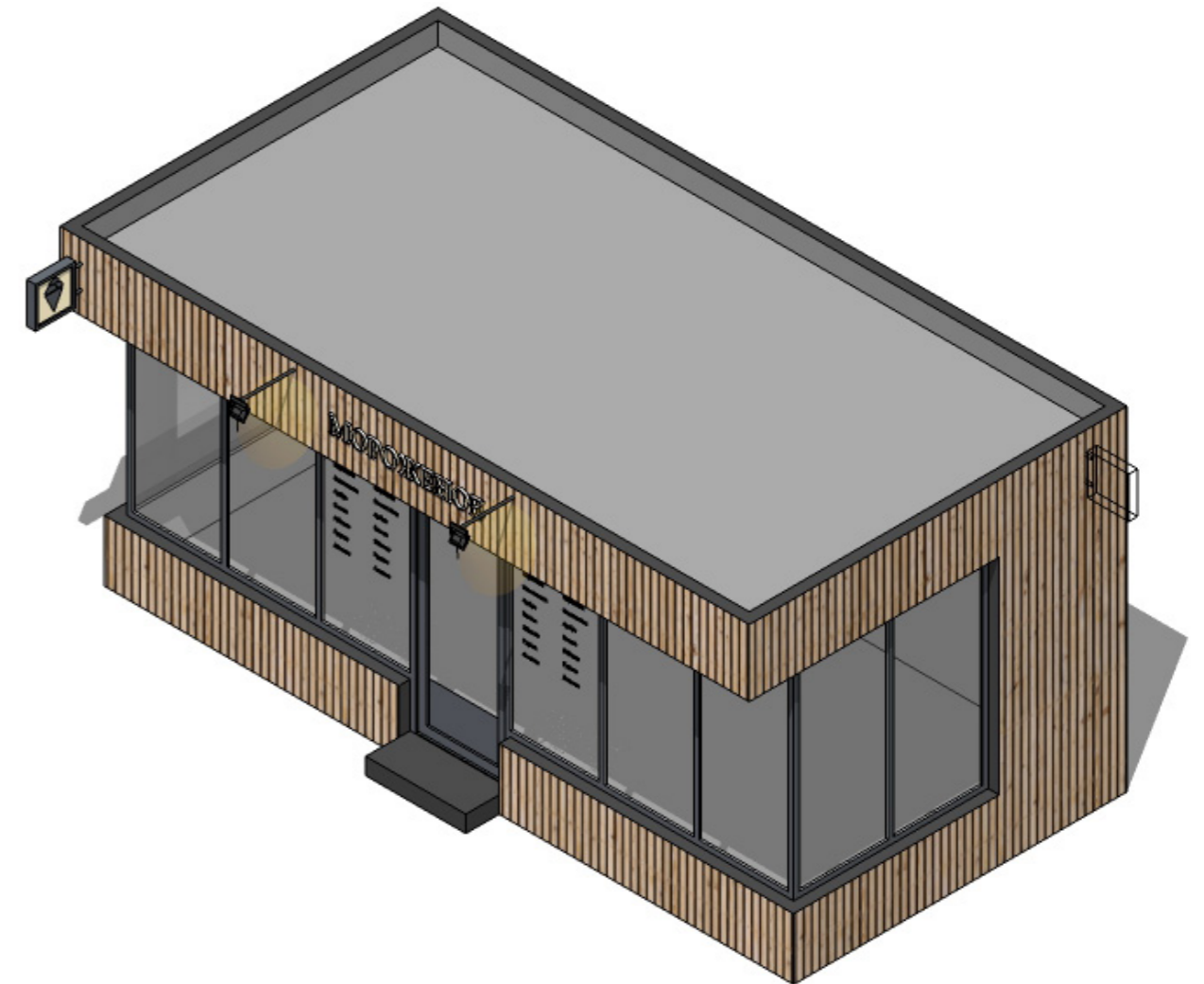
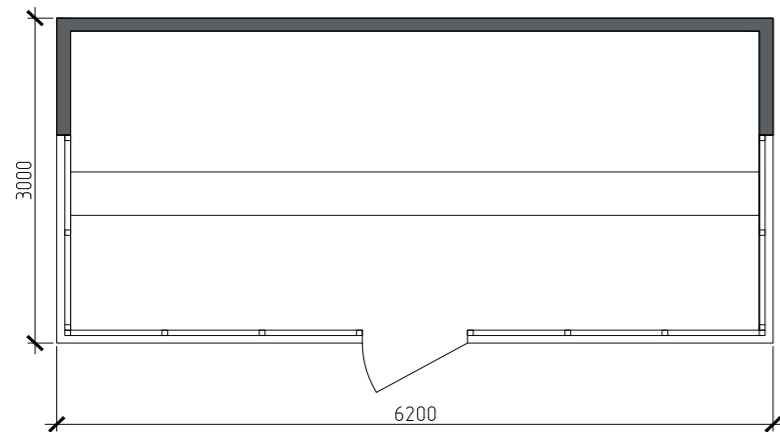
ТИП В



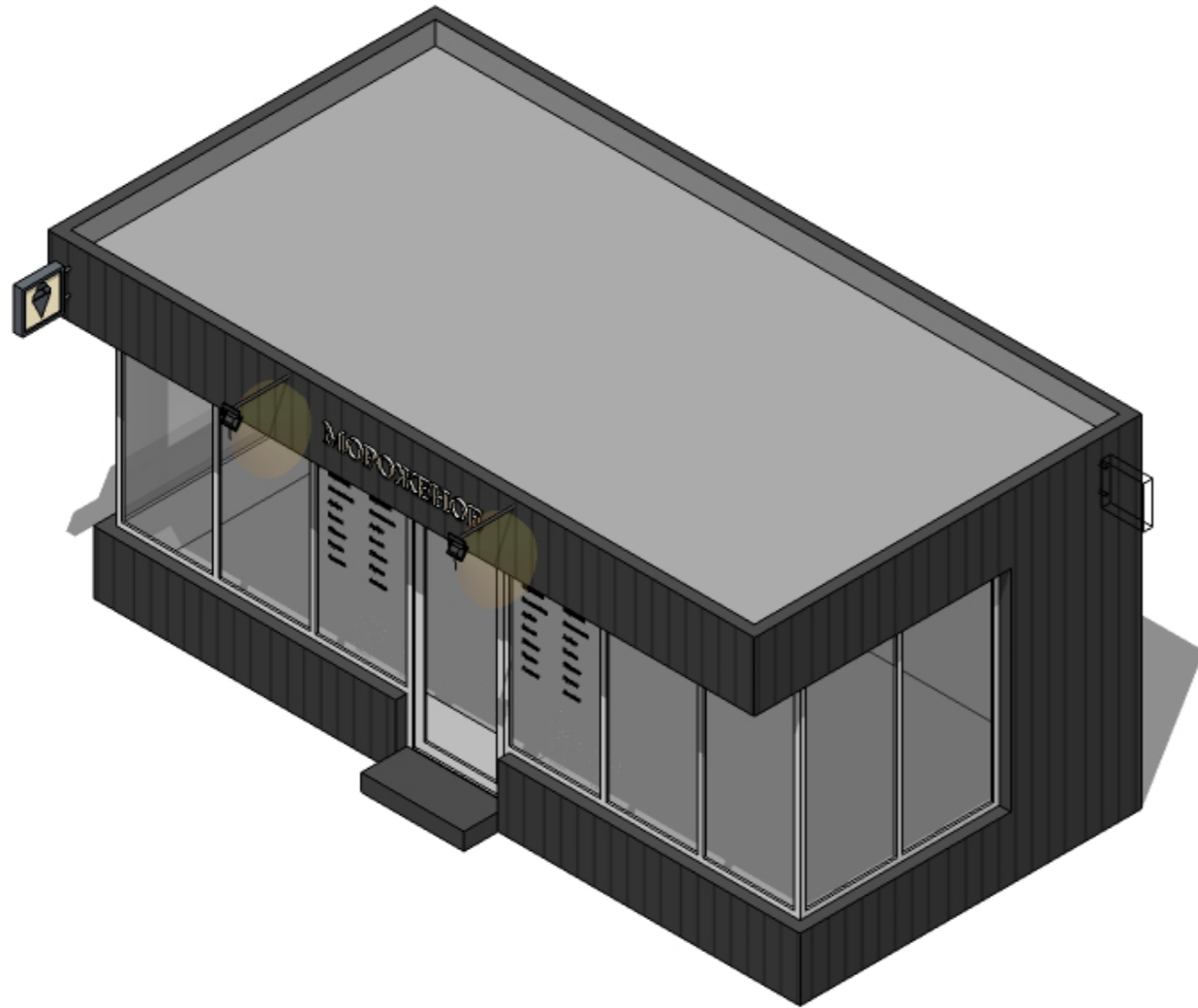
Серия L

ТИП А

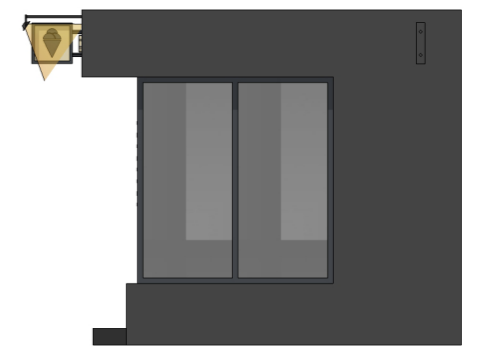
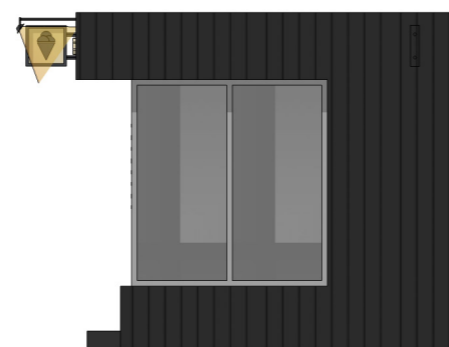
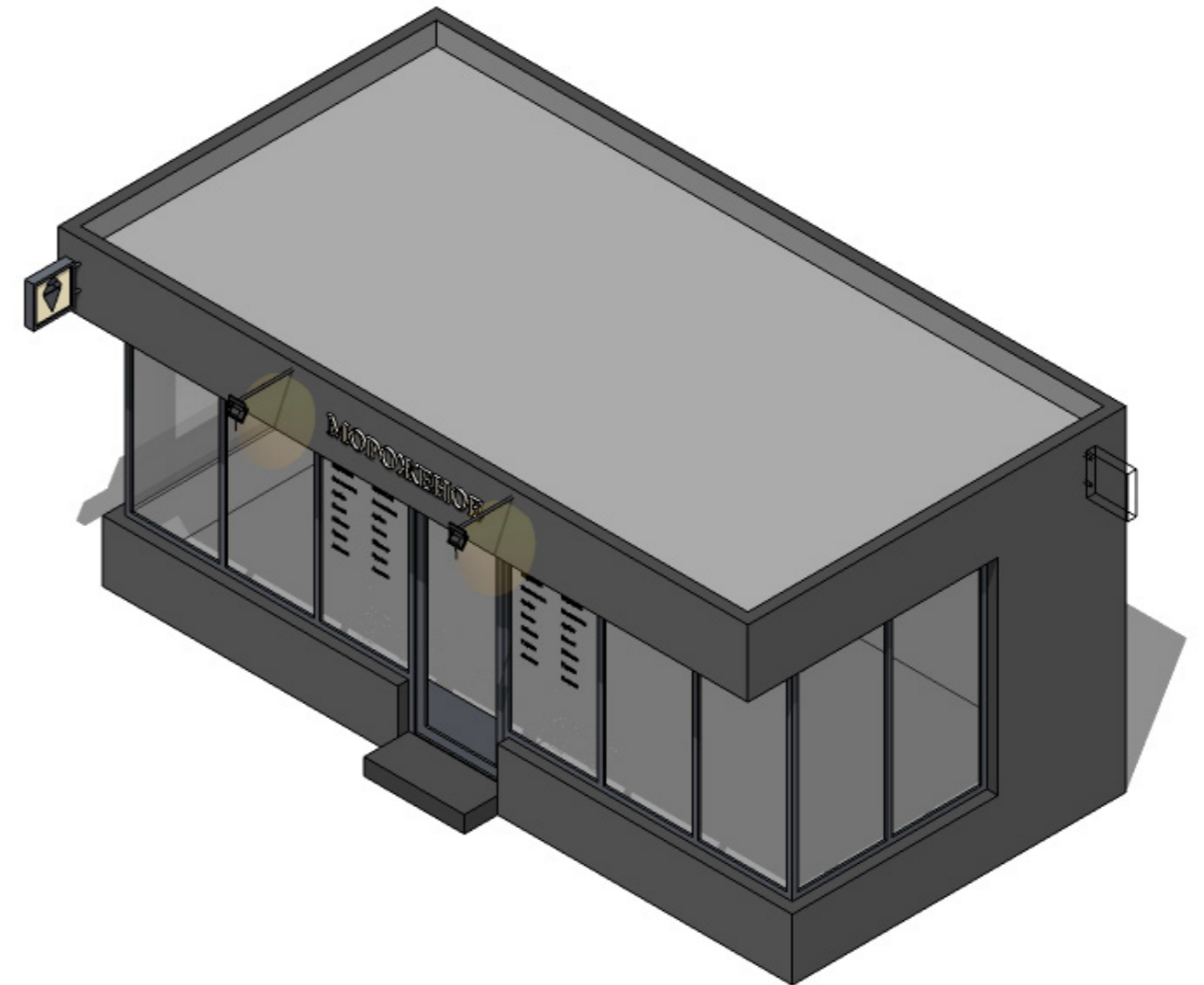
- Вывеску на фризе торгового объекта разрешается размещать только без подложки
- Панель-кронштейн следует устанавливать у края главного либо бокового фасада
- Разрешается размещать непосредственно на стекле витрины информационные сообщения и графику, состоящие из отдельных букв и знаков, которые не превышают 20% от площади остекления



ТИП Б



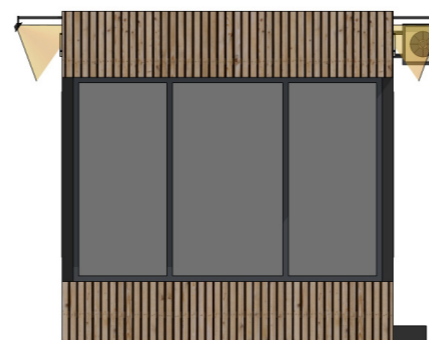
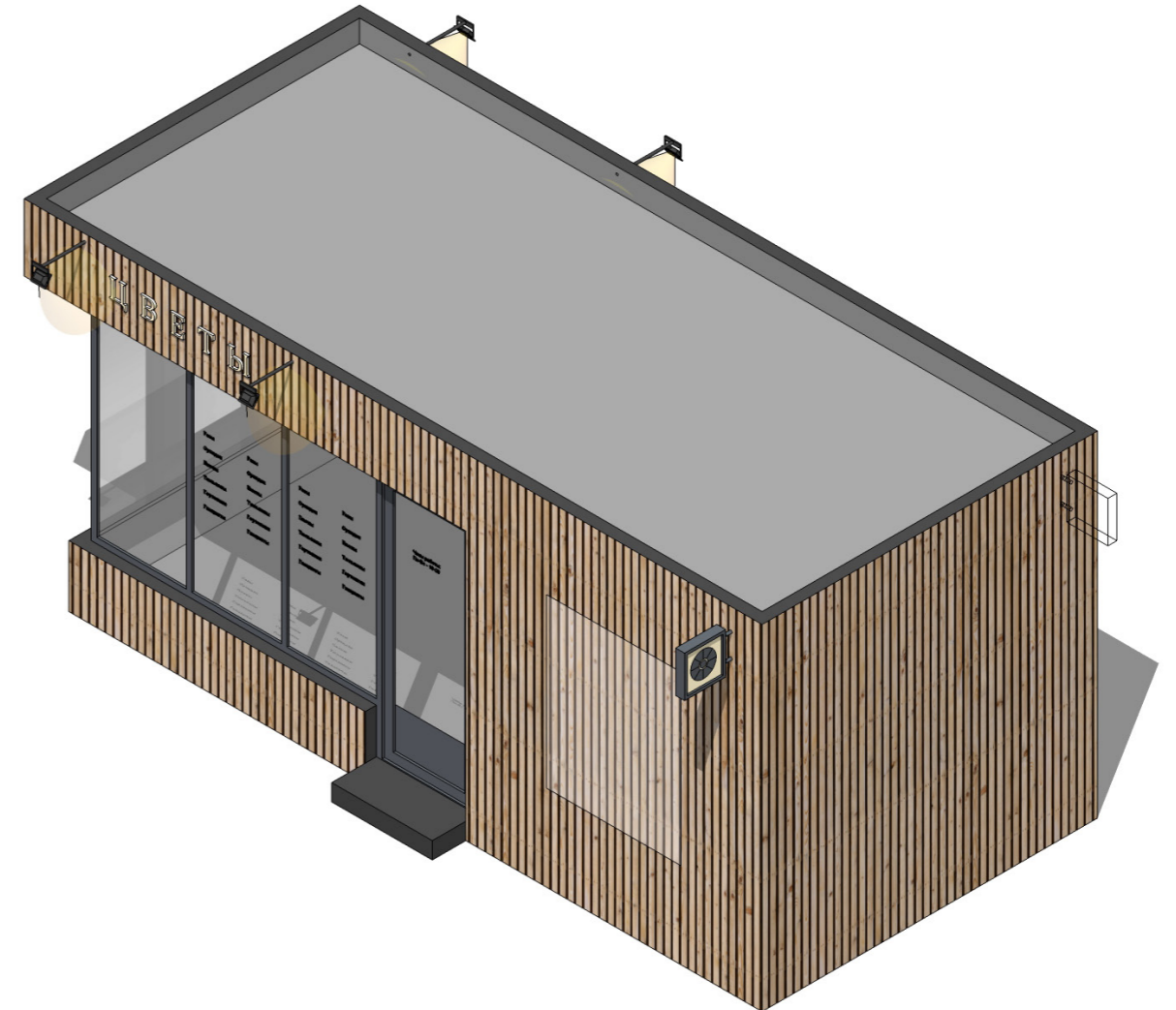
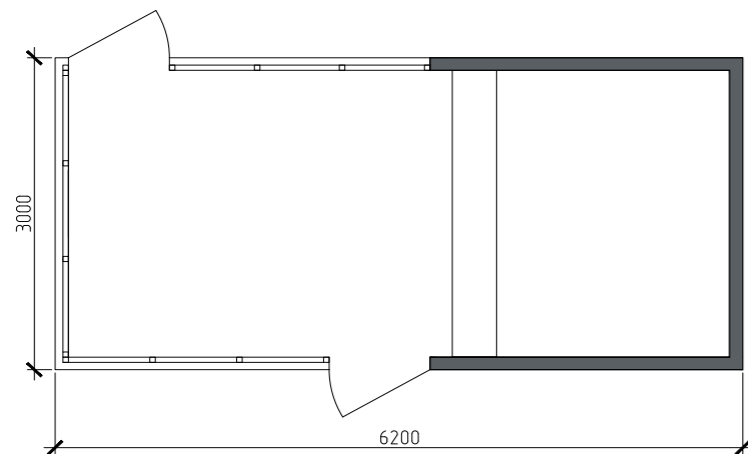
ТИП В



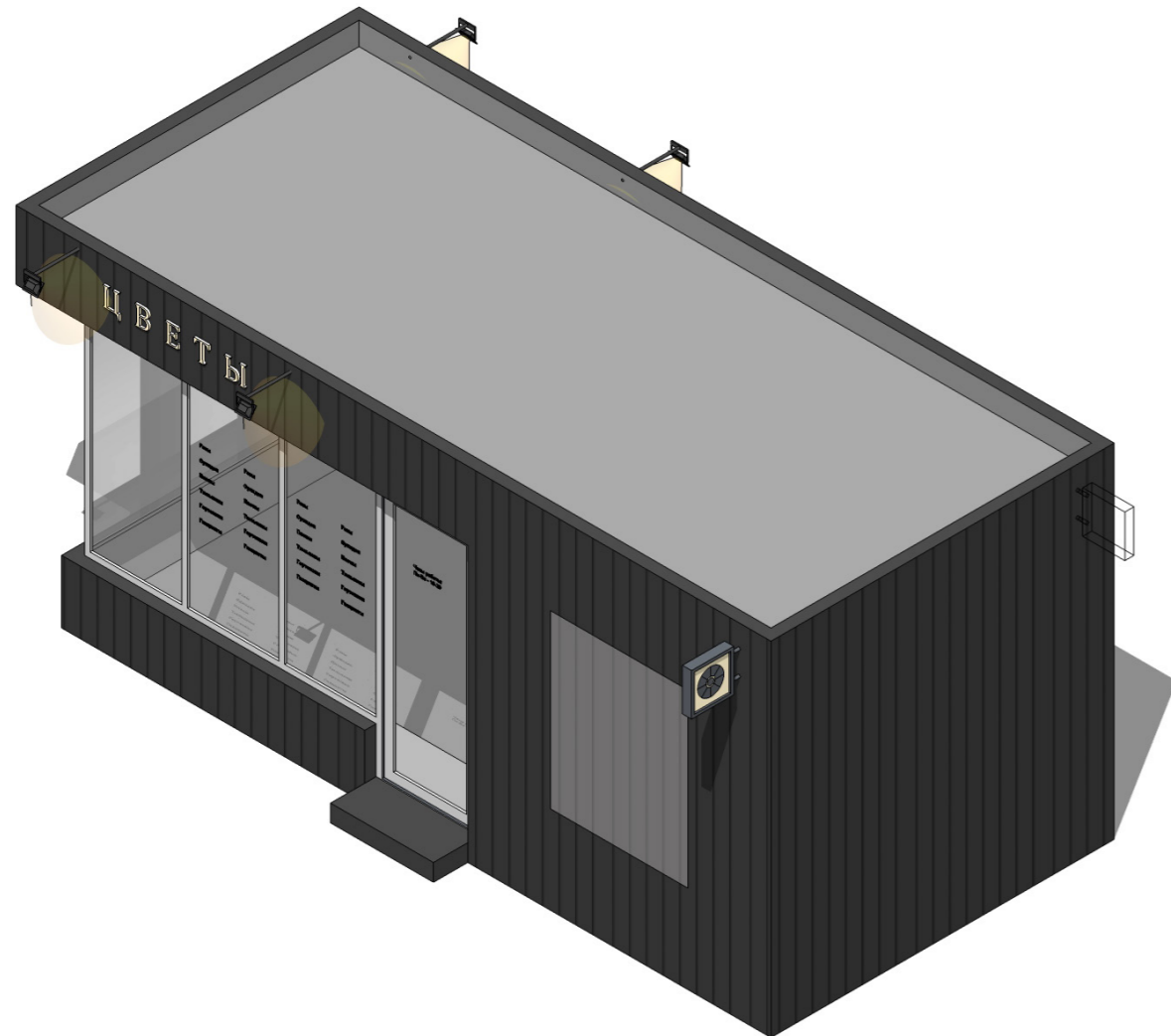
Серия L

ТИП А

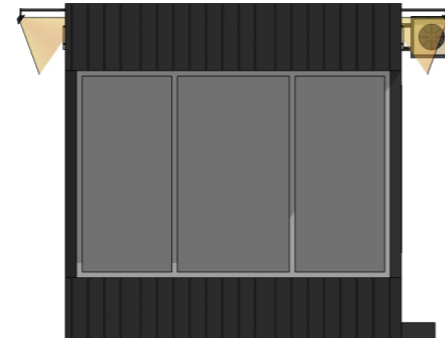
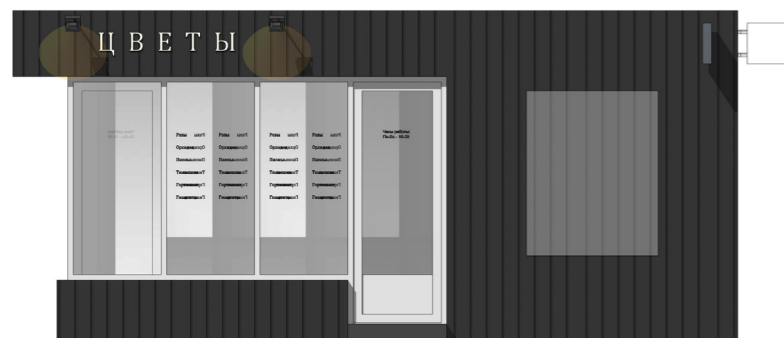
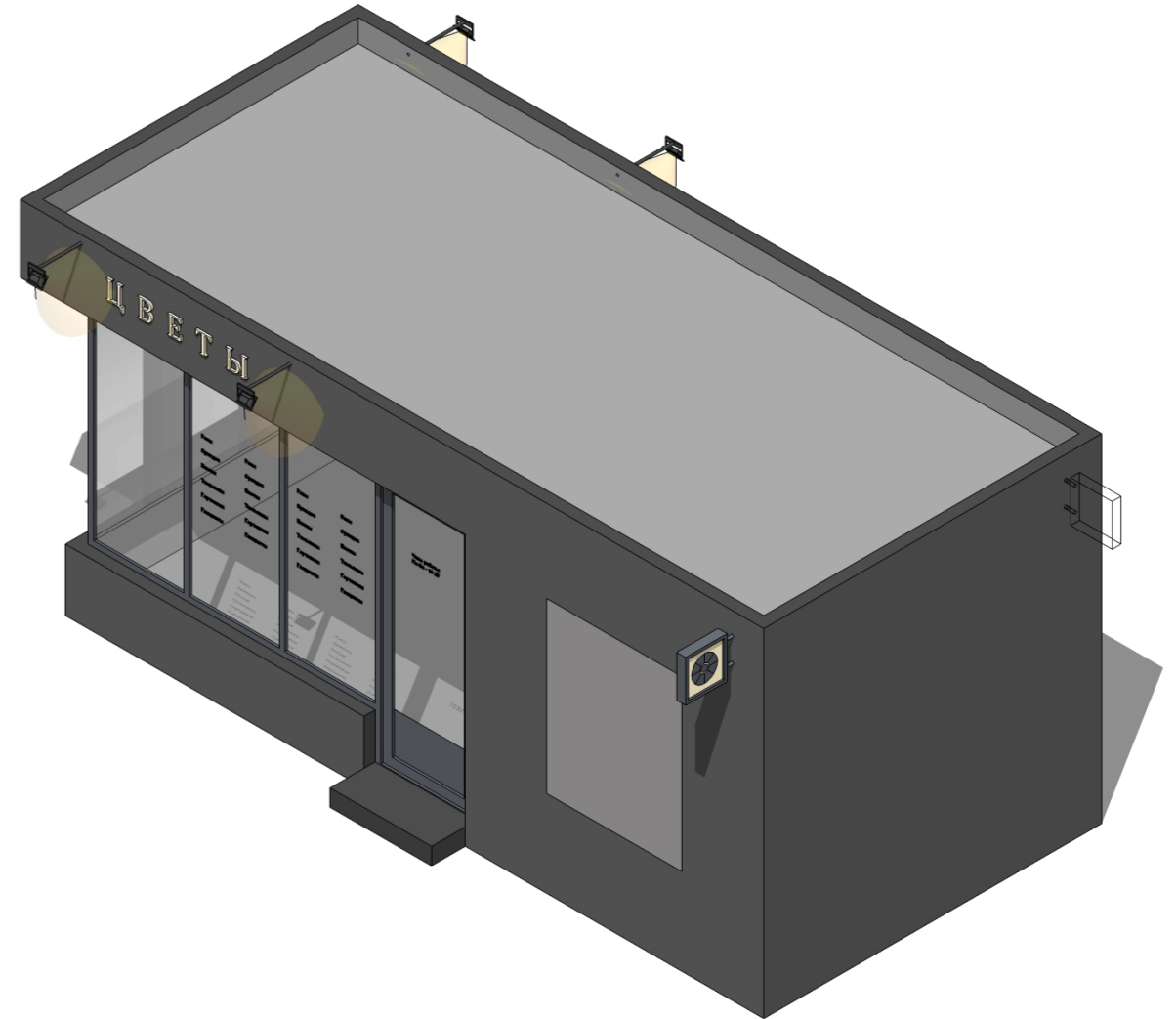
- Вывеску на фризе торгового объекта разрешается размещать только без подложки
- Панель-кронштейн следует устанавливать у края главного либо бокового фасада
- Разрешается размещать непосредственно на стекле витрины информационные сообщения и графику, состоящие из отдельных букв и знаков, которые не превышают 20% от площади остекления
- Возможно размещение фирменного логотипа на фасаде павильона



ТИП Б

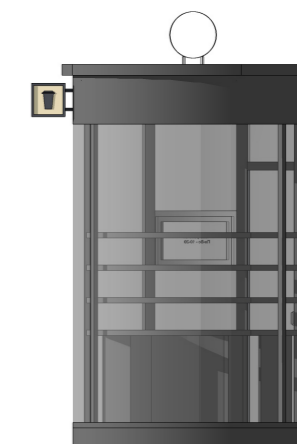
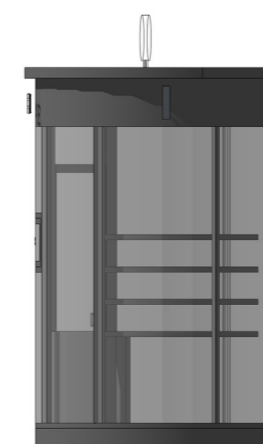
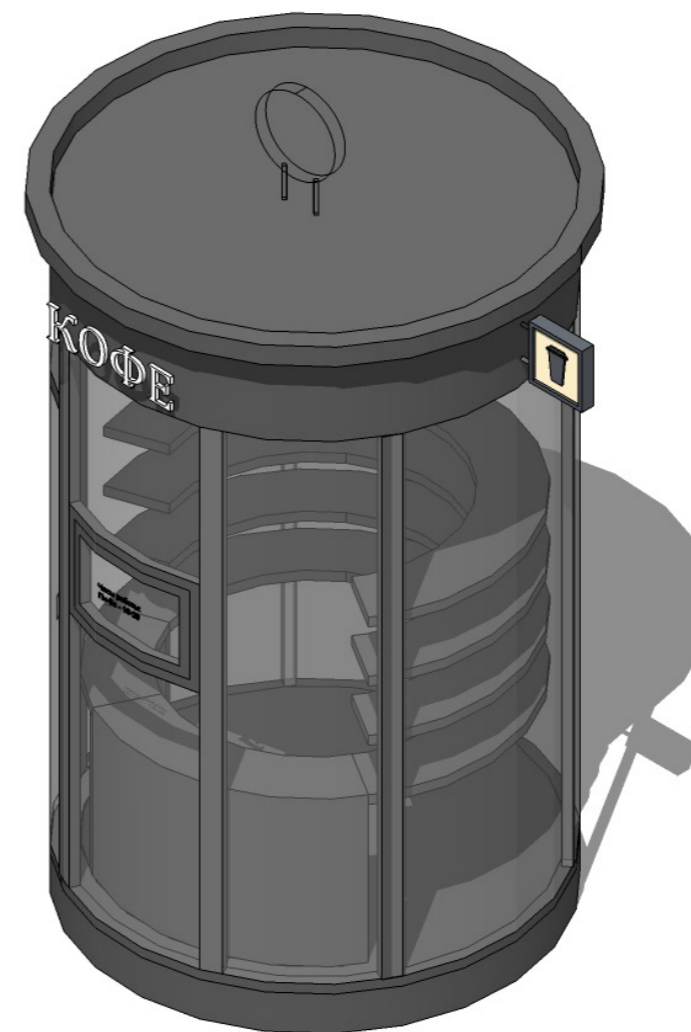
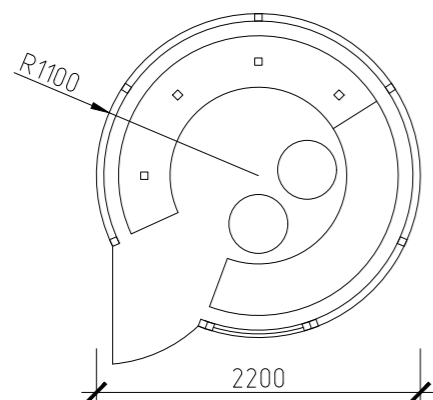
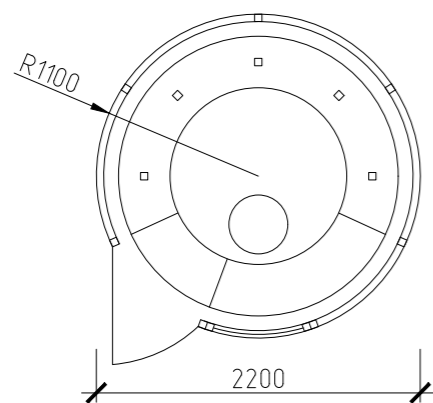


ТИП В



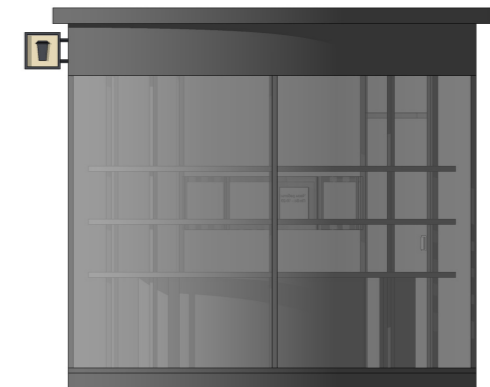
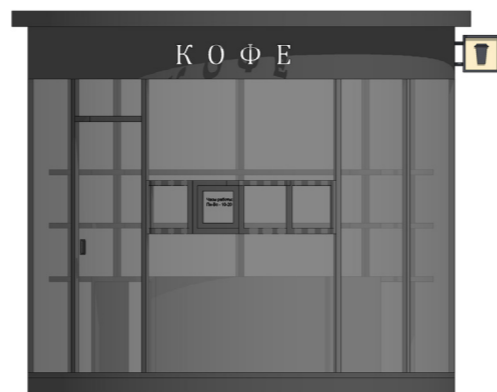
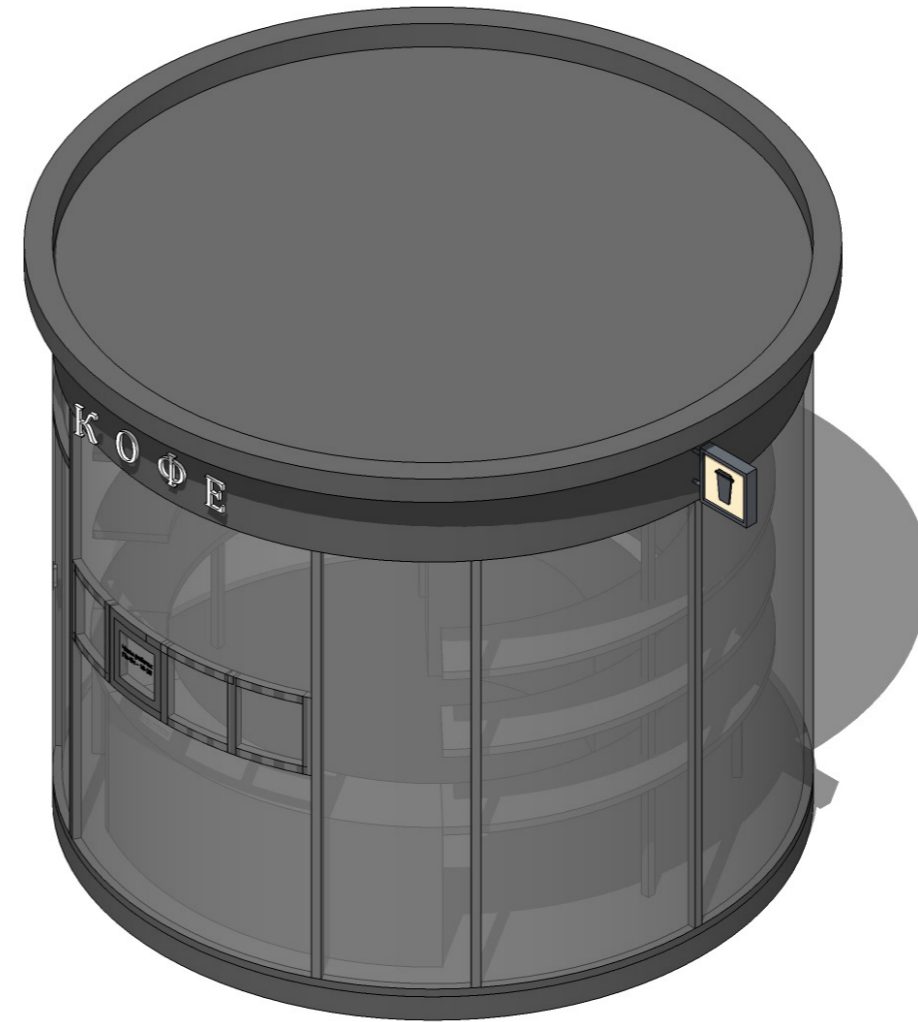
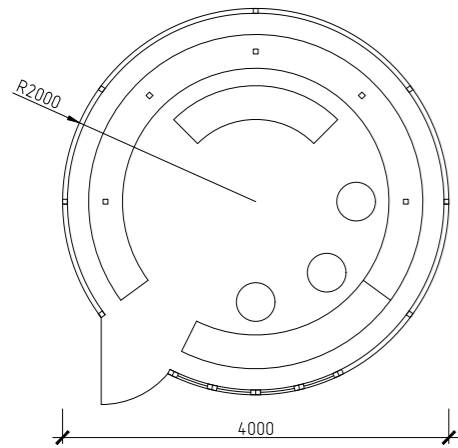
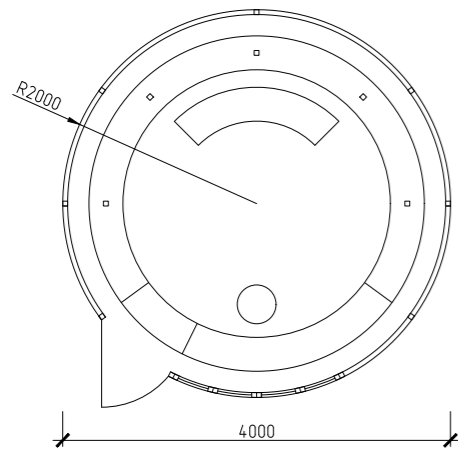
Серия S, тип отделки В

- Вывеску на фризе торгового объекта разрешается размещать только без подложки
- Панель-кронштейн следует устанавливать на боковом фасаде
- Разрешается размещать непосредственно на стекле витрины информационные сообщения и графику, состоящие из отдельных букв и знаков, которые не превышают 20% от площади остекления
- Возможно размещение панель-кронштейна на крыше киоска



Серия М, тип отделки В

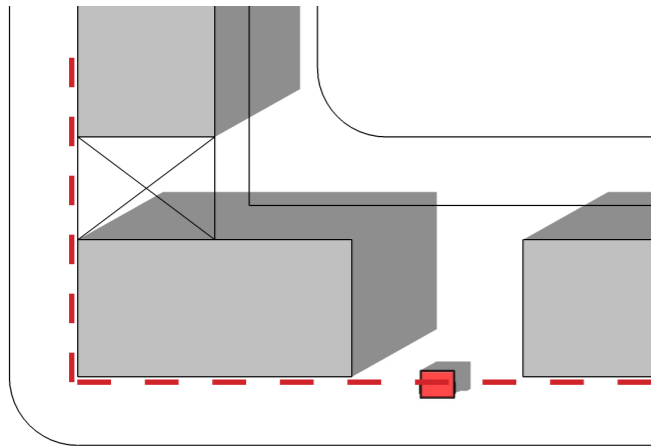
- Вывеску на фризе торгового объекта разрешается размещать только без подложки
- Панель-кронштейн следует устанавливать на боковом фасаде
- Разрешается размещать непосредственно на стекле витрины информационные сообщения и графику, состоящие из отдельных букв и знаков, которые не превышают 20% от площади остекления



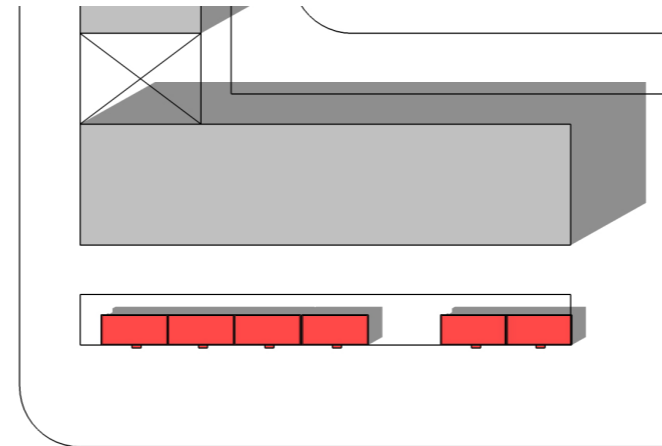
Размещение в городской среде

Не рекомендуется размещать временные торговые объекты:

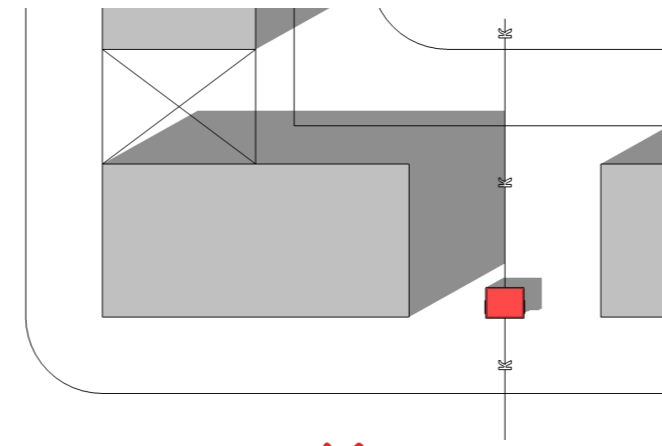
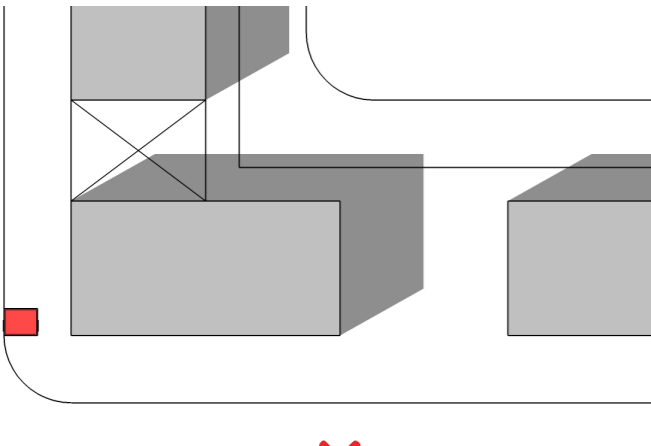
- на тротуарах в зонах пути движения пешеходов, со смещением за линию застройки



- на тротуарах вдоль капитальных объектов непрерывным фронтом



- ближе 10 м от окон и витрин капитальных объектов
- ближе 10 м от объектов культурного наследия и других значимых архитектурных объектов



- в охранной зоне инженерных сетей

Не рекомендуется ориентировать
КИОСКИ:

- глухой частью фасада к активному фронту капитального объекта (с витринами и общественными функциями)



X

- глухой частью фасада к транзитным зонам тротуаров

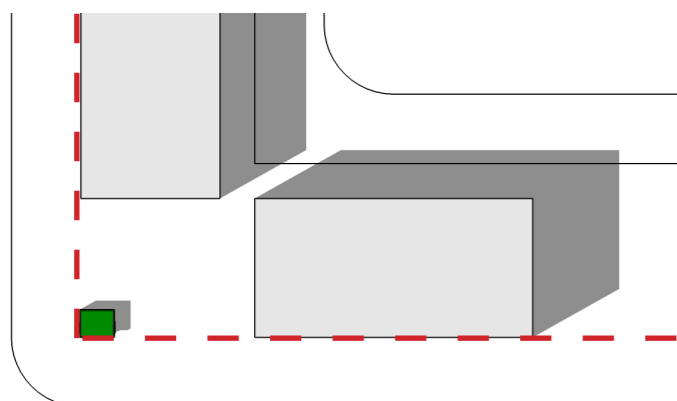
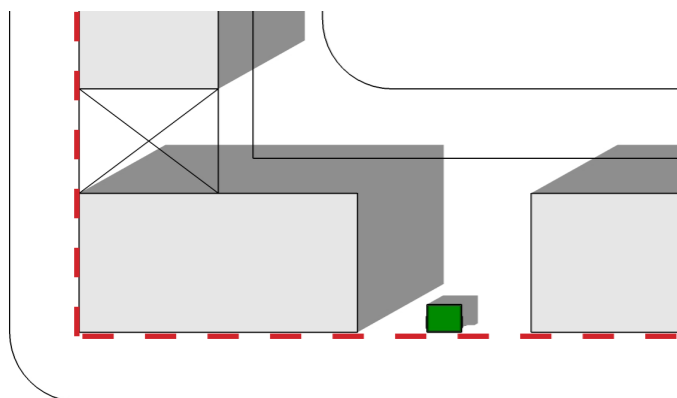


X

Размещение в городской среде

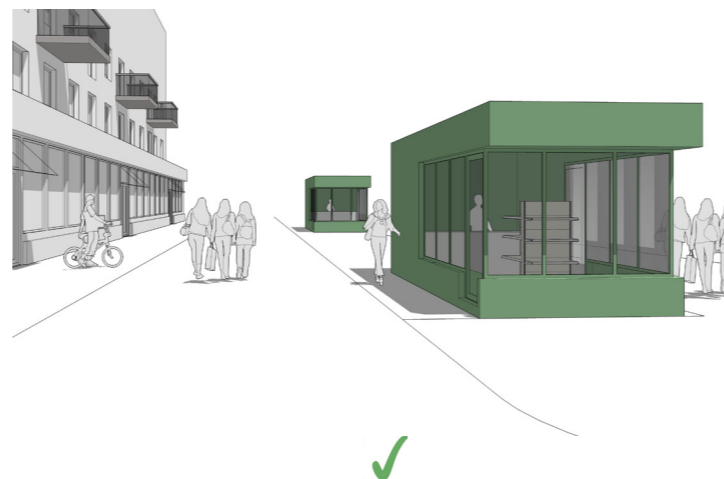
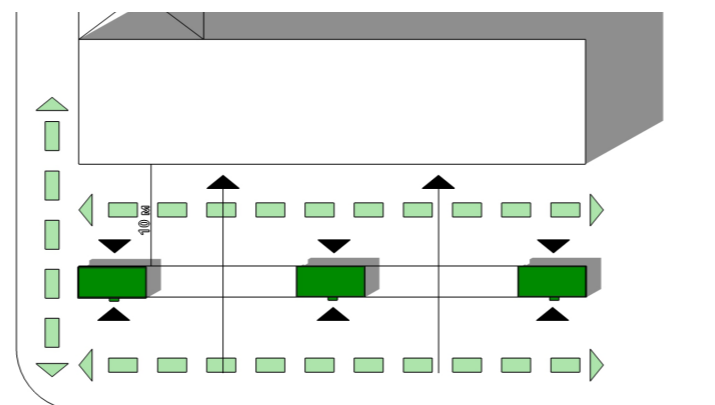
Допускается размещать временные торговые объекты:

Размещение по линии застройки



Вдоль капитальных объектов, при условии:

- разреженного фронта, обеспечивающего просматриваемость первого этажа капитального объекта
- на расстоянии от капитального объекта - 10м
- организации входов и витрин в киоск с обеих сторон от пешеходного транзита

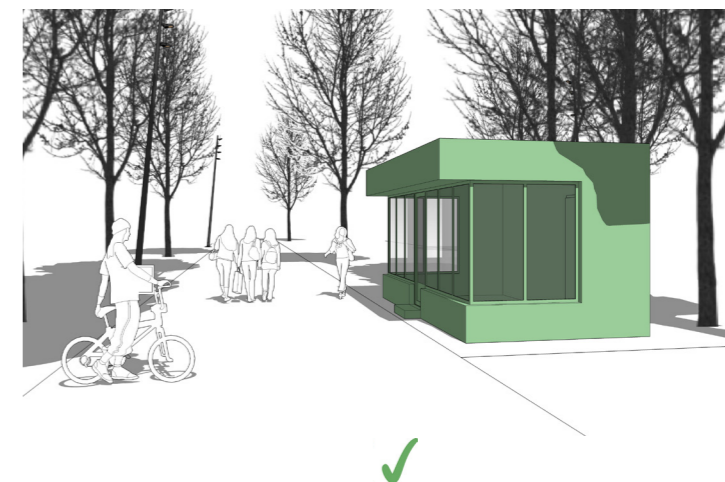


В скверах, парках и площадях:

- всесторонняя ориентация витрин на путях пересечения пешеходных зон



- ориентация глухого фасада к зонам плотного озеленения



 Классификация

ТИП А



Торговый лоток

- Площадь - 2 м²
- Навес над продукцией
- Габаритные размеры - 2,3x0,9 м
- Материал: дерево

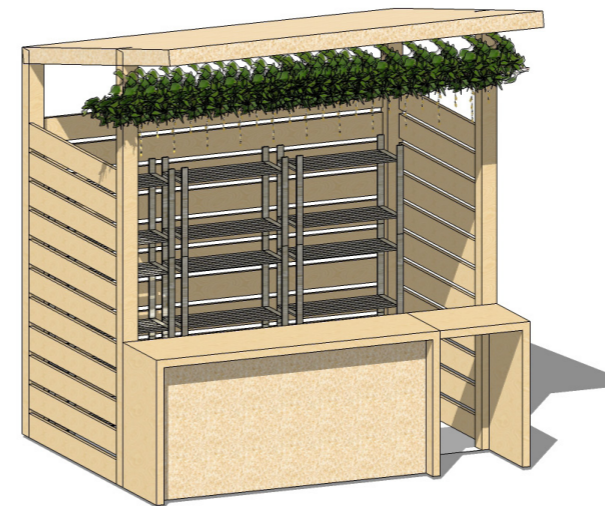
ТИП Б



Торговая палатка

- Площадь - 4 м²
- Навес над продукцией и продавцом
- Закрытый фронт с двух сторон
- Габаритные размеры - 2x2 м
- Материал: дерево/металл, фанера

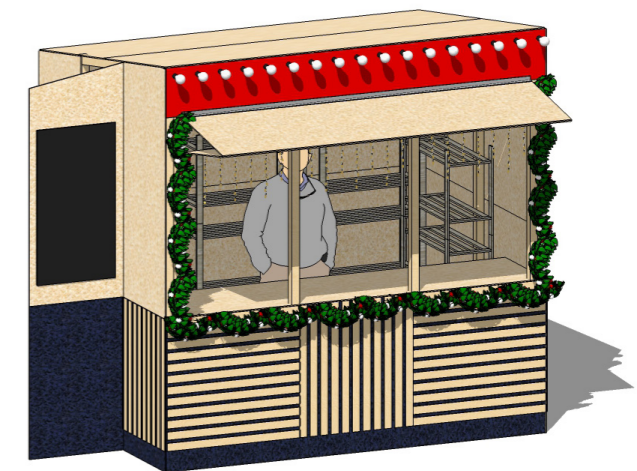
ТИП В



Торговый палатка

- Площадь - 5 м²
- Навес над продукцией и продавцом
- Закрытый фронт с трех сторон
- Габаритные размеры
- Материал: дерево

ТИП Г

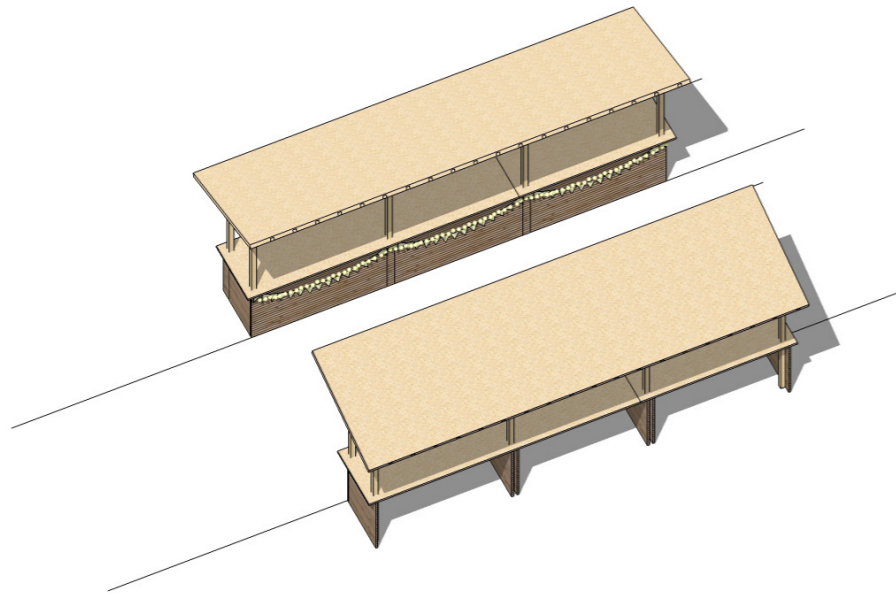


Торговая палатка

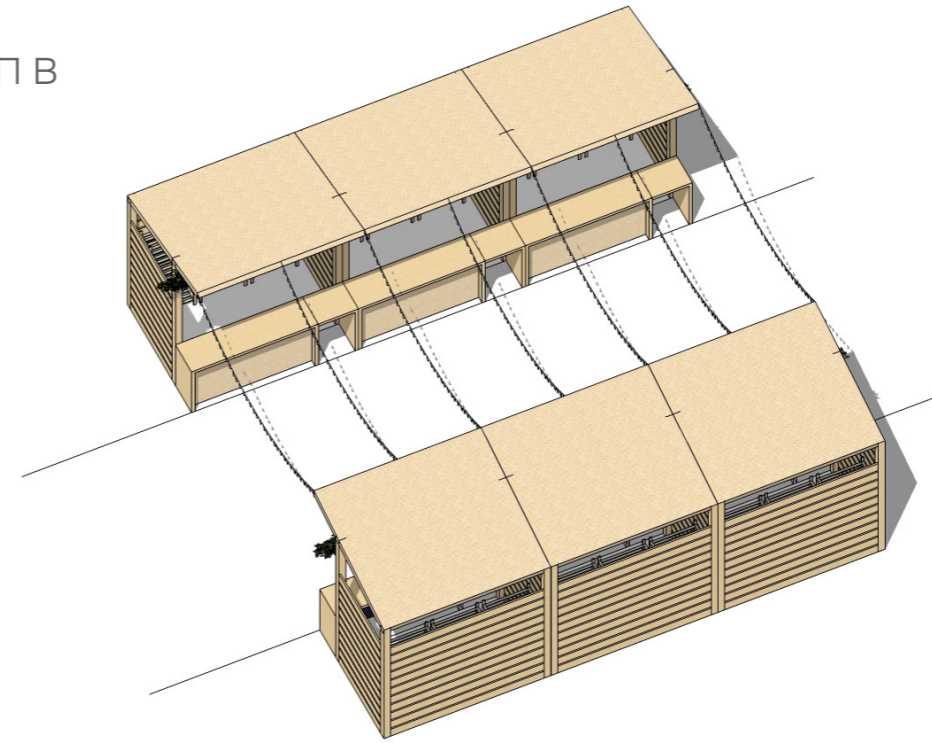
- Площадь - 5 м²
- Закрытый фронт с трех сторон
- Трансформация навеса в оконные ставни для полного закрытия
- Возможность хранения продукции в нерабочее время
- Габаритные размеры
- Материал: дерево, фанера/OSB

Примеры блокировки

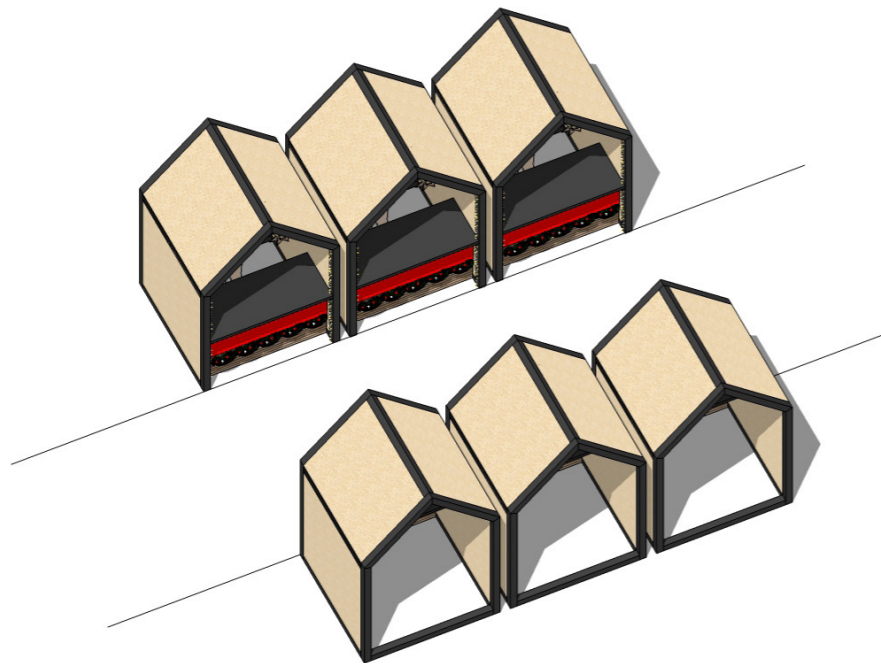
ТИП А



ТИП В



ТИП Б



ТИП Г

